



ETAGE	TYPE	N°LOG
R+2	T3	1202

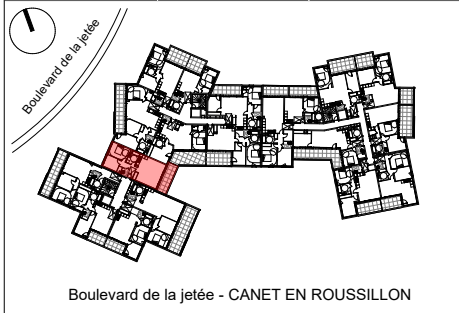
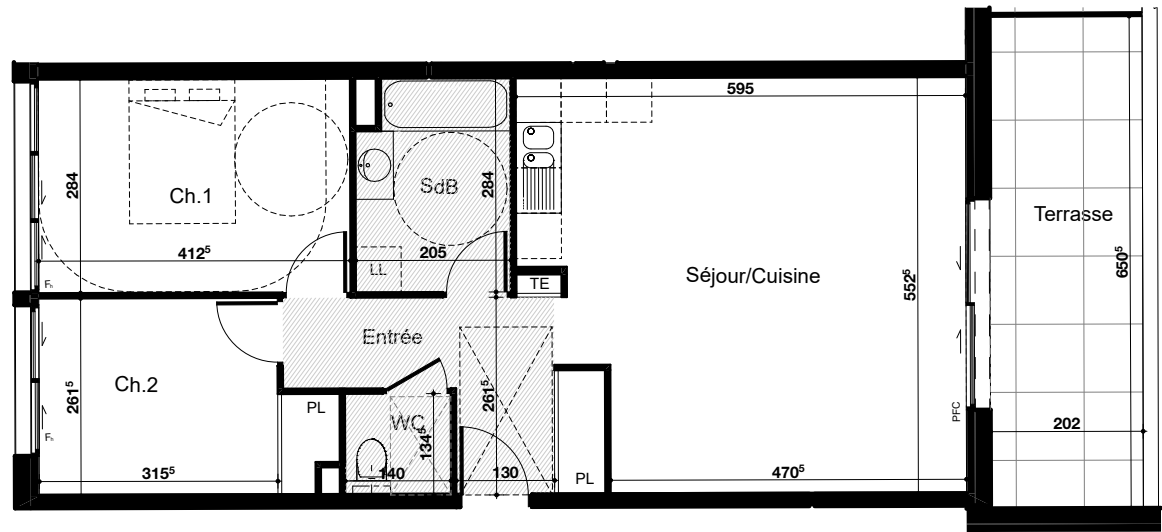


TABLEAU DES SURFACES	
NOM DES PIECES	SURFACES (y compris placards)
Séjour/Cuisine	30,01
Chambre 1	11,71
Chambre 2	9,21
Entrée	7,25
Salle de Bains	5,58
WC	1,88
SURFACE TOTALE HABITABLE	65,64 m²
Terrasse	13,14
SURFACE EXTERIEURE TOTALE	13,14 m²

20/07/2023	PLAN DE VENTE
INDICE E	



LEGENDE	LEGÈRE	LEGÈRE	LEGÈRE	LEGÈRE	LEGÈRE	LEGÈRE	LEGÈRE	LEGÈRE	LEGÈRE
PF	Porte-Fenêtre + Volets roulants 1 ouvrant	Fenêtre simple allège vitrée + Volets roulants 1 ouvrant	Porte-Fenêtre coulissante 2 ouvrants (2 rails) + Volets roulants	Porte-Fenêtre coulissante 3 ouvrants (2 rails) + Volets roulants	Fenêtre double allège vitrée + Volets roulants 2 ouvrants	Fenêtre triple + Volets roulants 2 ouvrants	PORTE-FENÊTRE	PORTE-FENÊTRE COULISSANTE	FENÊTRE
VR	BRISE SOLEIL ORIENTABLE	TABLEAU ELECTRIQUE	FAUX-PLAFOND	CLOISON DEMONTABLE					

Tout en conservant les caractéristiques essentielles du plan, la société se réserve la possibilité d'apporter des modifications pour des raisons techniques ou d'amélioration. Les faux-plafonds, les retombées, les calepinages des carreaux, les emplacements des équipements sont figurés à titre indicatif. Les éléments d'équipements de chauffage ne sont pas indiqués. La surface habitable peut varier de 5% en fonction des techniques de construction et les cotes sont indicatives. Un dénivelé peut exister entre le niveau fini intérieur du logement et le niveau fini extérieur de la terrasse en fonction des nécessités techniques de réalisation.