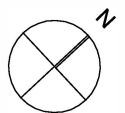
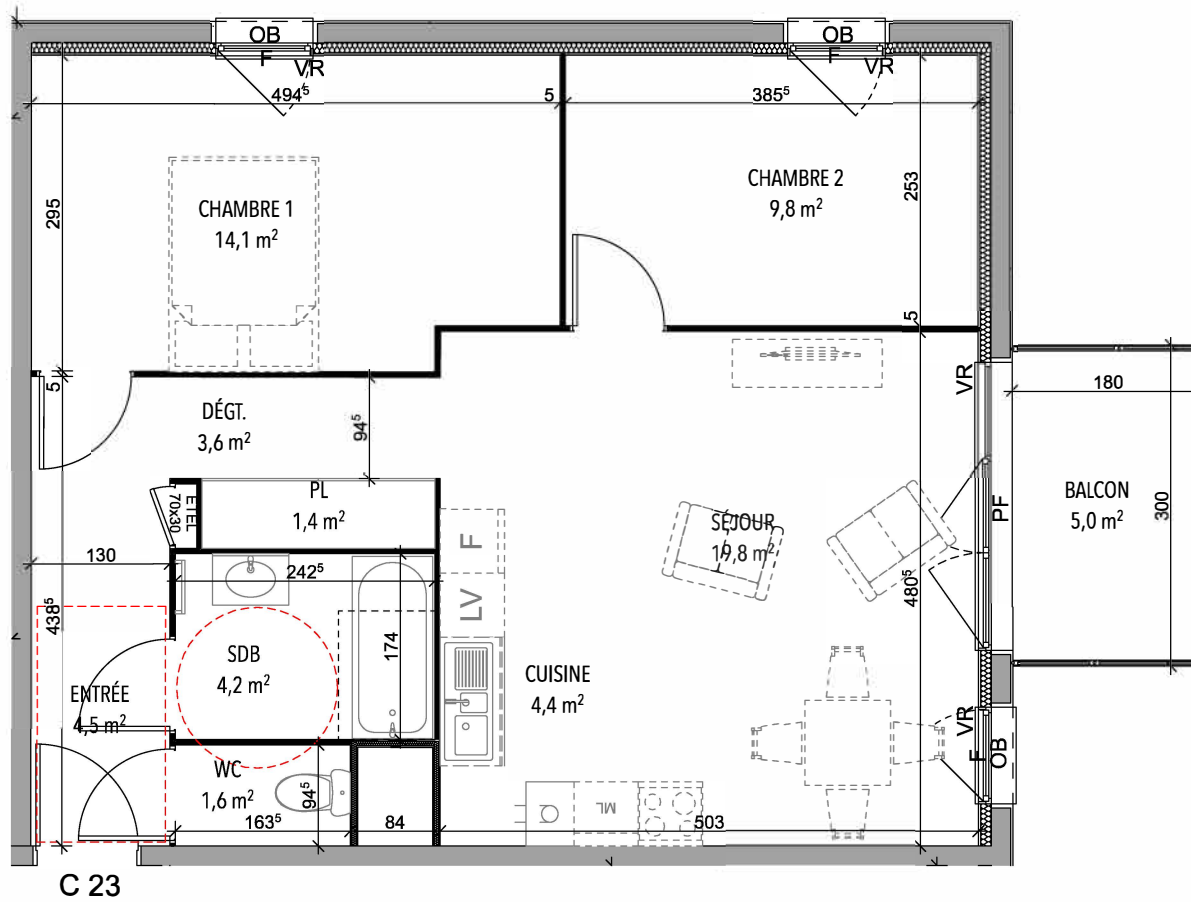


LE GAYANT
337 AVENUE DE TWICKENHAM DOUAI
59500

BÂTIMENT	APPT.	TYPE	NIVEAU
C	23	T3	R+2
SURFACES HABITABLES			
CHAMBRE 1	14,1		
CHAMBRE 2	9,8		
CUISINE	4,4		
DÉGT.	3,6		
ENTRÉE	4,5		
PL	1,4		
SDB	4,2		
SÉJOUR	19,8		
WC	1,6		
	63,4		
BALCON	5,0		



NOTA : les surfaces et les équipements sont donnés à titre indicatif. Les détails d'exécution, les techniques réglementaires et les suggestions de chantier peuvent apporter de légères modifications tant en ce qui concerne les dimensions libres, l'équipement ainsi que le nombre, dimensions suivant étude d'exécution, ce que l'acquéreur reconnait.
 NOTA : les implantations électriques devront être conformes à la NFC 15-100

- EMPLACEMENT TABLE DE CUISSON
- EMPLACEMENT MACHINE À LAVER
- EMPLACEMENT FRIGO
- EMPLACEMENT ÉVIER
- EMPLACEMENT LAVE VAISSELLE
- EMPLACEMENT CHAUDIÈRE
- EMPLACEMENT FAUX PLAFOND-SOFFITE
- TABLEAU ÉLECTRIQUE
- PF PORTE FENÊTRE
- F FENÊTRE
- OB OUVERTURE OSCILLO BATTANT
- VR VOLET ROULANT

