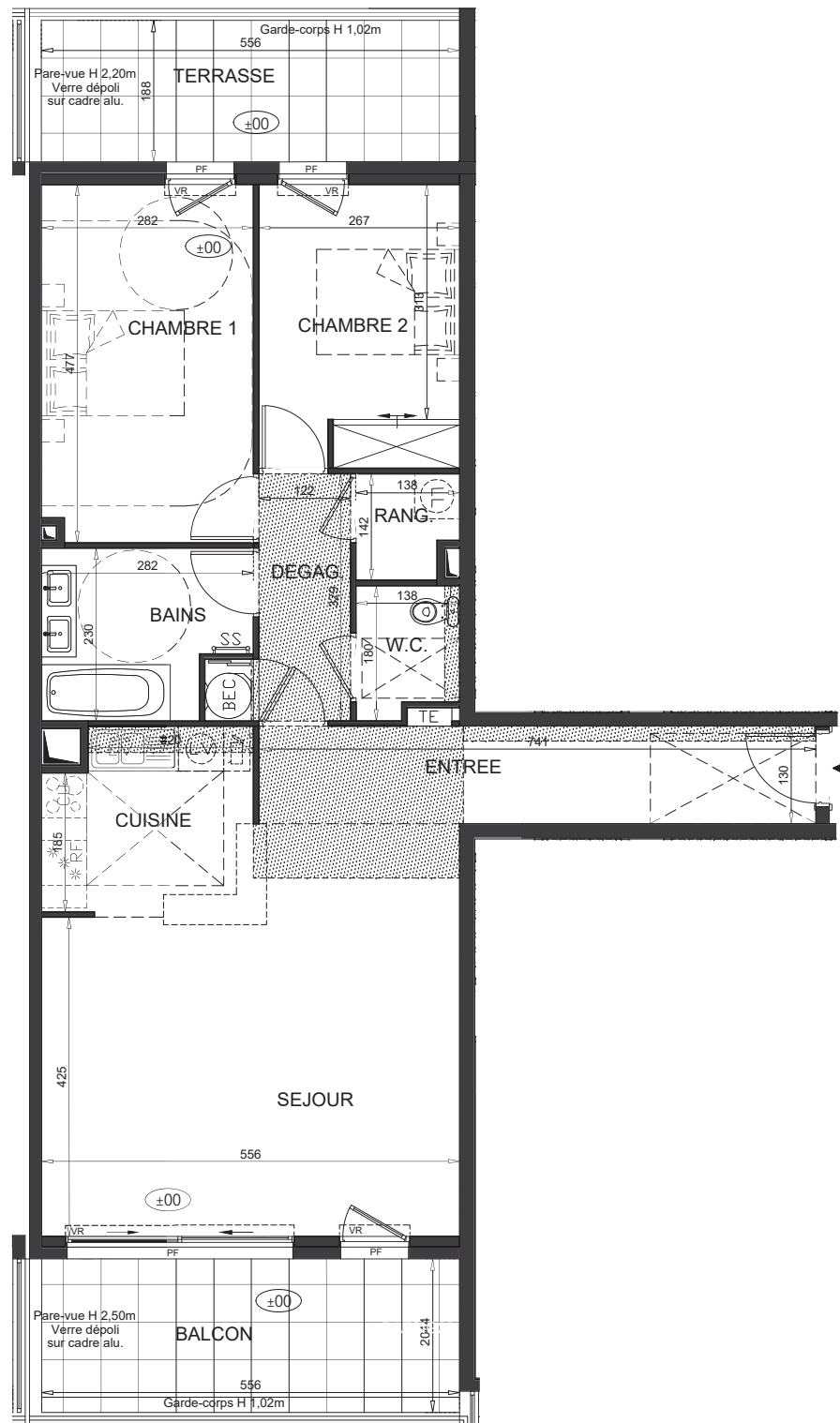


LEGENDE PLAN	
EV	Evier
LV	Lave-vaisselle
LL	Lave-linge
RF	Réfrigérateur
CU	Plaque de cuisson
BEC	Ballon d'eau chaude
SS	Sèche-serviette
PF	Porte-fenêtre
F	Fenêtre
TE	Tableau électrique
VR	Volet roulant manuel
	Soffites et faux plafonds
	Gaine technique

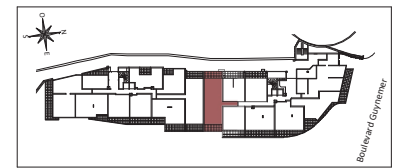


## 41 GUYNEMER



41 Boulevard Guynemer - 06240 - BEAUSOLEIL

BATIMENT	1
APPARTEMENT	1206
NIVEAU	Rez-de-chaussée
TYPE	3 pièces



ENTREE	9.63 m <sup>2</sup>
RECEPTION	33.52 m <sup>2</sup>
SEJOUR	26.94 m <sup>2</sup>
CUISINE	6.58 m <sup>2</sup>
CHAMBRE 1	13.35 m <sup>2</sup>
CHAMBRE 2	10.05 m <sup>2</sup>
DEGAGEMENT	4.60 m <sup>2</sup>
SALLE DE BAINS	5.85 m <sup>2</sup>
W.C.	2.29 m <sup>2</sup>
RANGEMENT	1.80 m <sup>2</sup>
<b>TOTAL SURFACE HABITABLE</b>	<b>81.09 m<sup>2</sup></b>
BALCON	11.34 m <sup>2</sup>
TERRASSE	10.45 m <sup>2</sup>
<b>TOTAL SURFACE ANNEXES</b>	<b>21.79 m<sup>2</sup></b>



**SCCV 41 BOULEVARD GUYNEMER**  
 58-60, Avenue Edouard Vaillant  
 92100 BOULOGNE-BILLANCOURT  
 Tél: 04.91.26.32.49  
 Fax: 04.91.26.54.29

**NB :** Le présent document exprime la figure et les dispositions générales de l'appartement. Les surfaces sont approximatives et incluent les placards. Des variations peuvent intervenir en fonction de contraintes techniques et/ou réglementaires de la réalisation, tant en ce qui concerne les dimensions libres que l'équipement. Les retombées de poutres, faux-plafonds, soffites, canalisations, ne sont pas tous figurés et peuvent être modifiés pour des raisons techniques. La hauteur sous soffites, faux-plafonds et retombées de poutres ne serait être inférieure à 2,00 m. Les éléments de mobiliers de cuisine et les implantations des équipements électriques sont présentés à titre indicatif.

DATE: 15/09/2022	IND: F
------------------	--------

