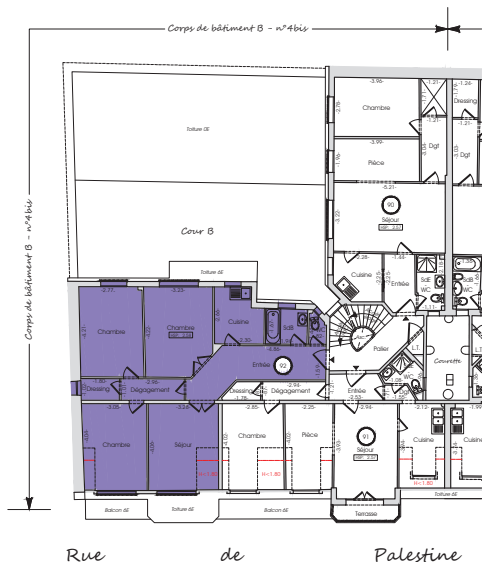


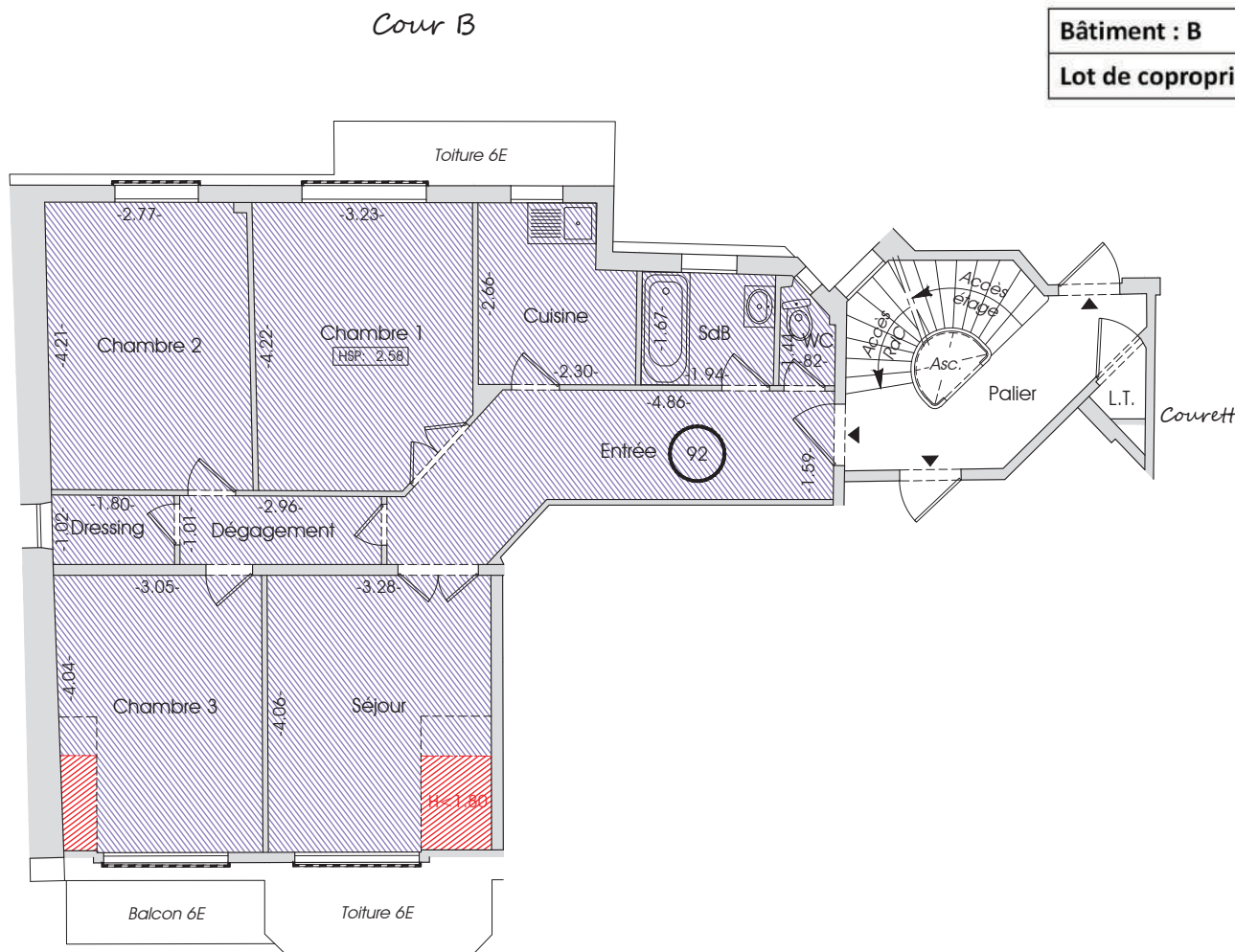


### Plan de localisation



## 4 bis rue Palestine – Paris 19<sup>ème</sup>

|                                |                  |
|--------------------------------|------------------|
| <b>Bâtiment : B</b>            | <b>Etage : 7</b> |
| <b>Lot de copropriété : 92</b> | <b>Type : 4P</b> |



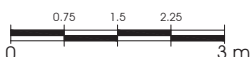
| Désignation  | Superficie privative      |
|--------------|---------------------------|
| Entrée       | 10.7 m <sup>2</sup>       |
| Séjour       | 11.8 m <sup>2</sup>       |
| Chambre 1    | 12.9 m <sup>2</sup>       |
| Chambre 2    | 12.4 m <sup>2</sup>       |
| Chambre 3    | 11.4 m <sup>2</sup>       |
| Cuisine      | 5.6 m <sup>2</sup>        |
| Dressing     | 1.8 m <sup>2</sup>        |
| SdB          | 3.2 m <sup>2</sup>        |
| WC           | 1.1 m <sup>2</sup>        |
| Dégagement   | 3.0 m <sup>2</sup>        |
| <b>TOTAL</b> | <b>73.9 m<sup>2</sup></b> |

| Surfaces annexes |                    |
|------------------|--------------------|
| H ≤ 1.80m        | 2.1 m <sup>2</sup> |
| Terrasse         | -                  |

Décret n° 97-532 du 23 mai 1997 :

Art. 4-1 : La superficie de la partie privative d'un lot ou d'une fraction de lot mentionnée à l'article 46 de la loi du 10 juillet 1965 est la superficie des planchers des locaux clos et couverts après déduction des surfaces occupées par les murs, cloisons, marches et cages d'escalier, gaines, embrasures de portes et de fenêtres. Il n'est pas tenu compte des planchers des parties des locaux d'une hauteur inférieure à 1,80 mètre.

Art. 4-2 : Les lots ou fractions de lots d'une superficie inférieure à 8 mètres carrés ne sont pas pris en compte pour le calcul de la superficie mentionnée à l'article 4-1.



| Légende |                      |
|---------|----------------------|
| HSP     | Hauteur sous plafond |
| SdB     | Salle de bains       |
| Dgt     | Dégagement           |
| ⊗       | Placard              |

Immeuble sis à :  
PARIS (75019)  
4 bis, rue de Palestine

Référence cadastrale :  
Section : EA  
N° de parcelle : 72

## PLAN DE VENTE



Société de Géomètres-Experts  
25, rue des Belles Feuilles  
75116 PARIS

☎ +33 (0) 1 84 17 70 00  
☎ +33 (0) 1 84 17 70 70  
✉ contact@arcedge.fr

|                                  |                                     |
|----------------------------------|-------------------------------------|
| Dossier n°<br>A2021102           | Date de mesurage :<br>Février 2021  |
| Echelle :<br>1/75 <sup>ème</sup> | Date d'édition :<br>14 octobre 2021 |