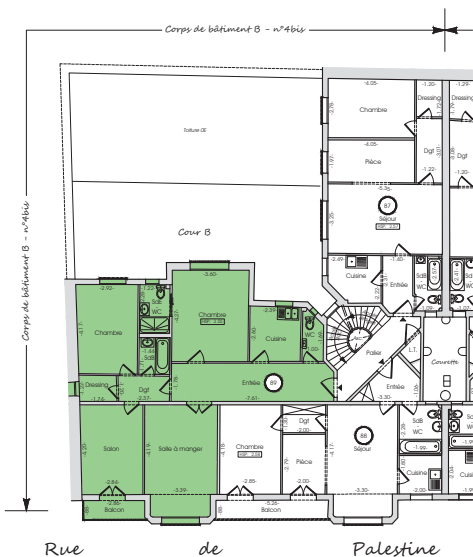
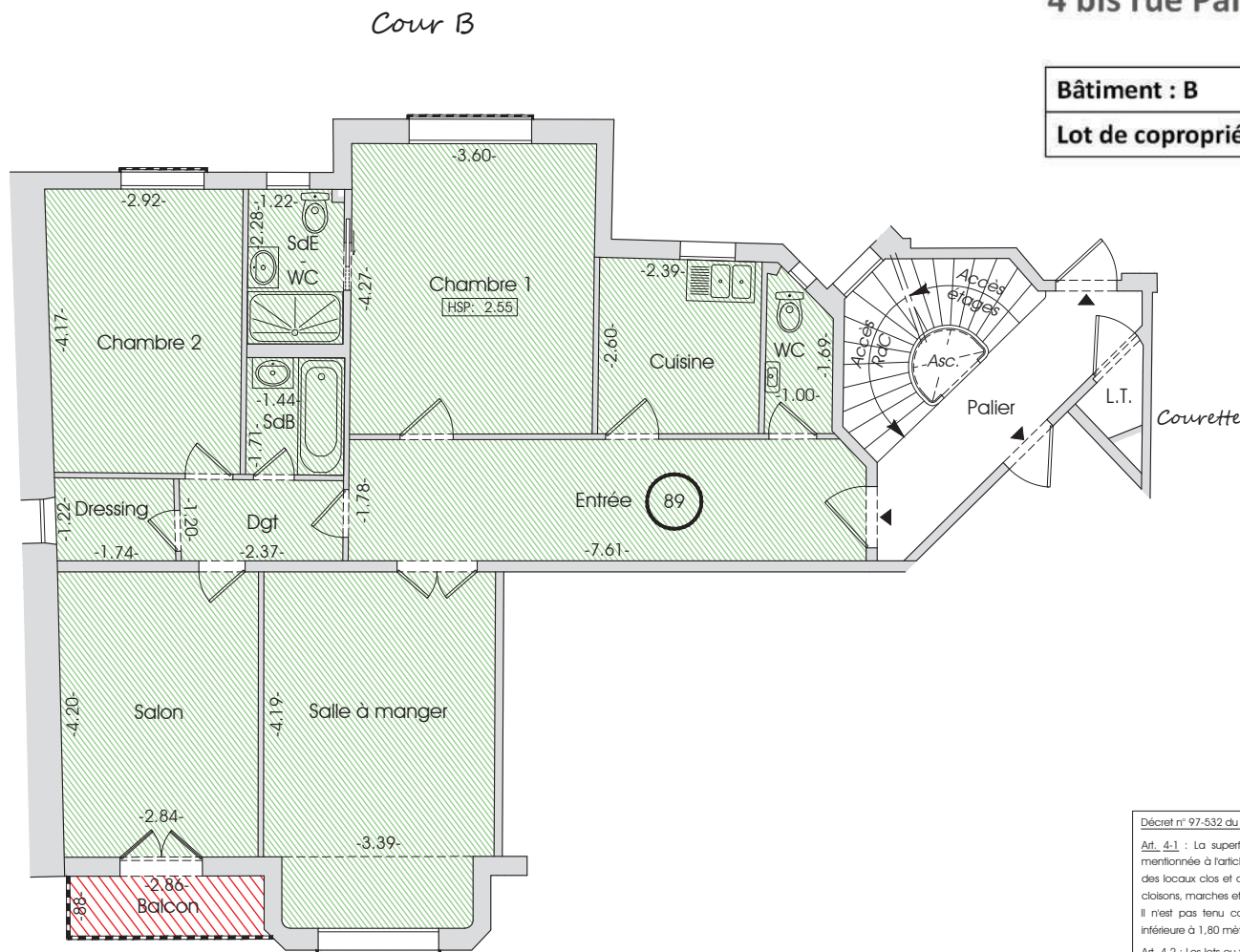




Plan de localisation



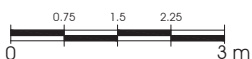
<b>Bâtiment : B</b>	<b>Etage : 6</b>
<b>Lot de copropriété : 89</b>	<b>Type : 4P</b>



Désignation	Superficie privative
Entrée	13.5 m <sup>2</sup>
Salon	12.1 m <sup>2</sup>
Salle à manger	17.2 m <sup>2</sup>
Chambre 1	15.2 m <sup>2</sup>
Chambre 2	11.8 m <sup>2</sup>
Cuisine	6.1 m <sup>2</sup>
Dressing	2.1 m <sup>2</sup>
SdE - WC	3.2 m <sup>2</sup>
SdB	2.5 m <sup>2</sup>
WC	2.1 m <sup>2</sup>
Dégagement	2.9 m <sup>2</sup>
<b>TOTAL</b>	<b>88.7 m<sup>2</sup></b>

Surfaces annexes	
H ≤ 1.80m	
Balcon	2.5 m <sup>2</sup>

Décret n° 97-532 du 23 mai 1997 :  
**Art. 4-1 :** La superficie de la partie privative d'un lot ou d'une fraction de lot mentionnée à l'article 46 de la loi du 10 juillet 1965 est la superficie des planchers des locaux clos et couverts après déduction des surfaces occupées par les murs, cloisons, marches et cages d'escalier, gaines, embrasures de portes et de fenêtres. Il n'est pas tenu compte des planchers des parties des locaux d'une hauteur inférieure à 1,80 mètre.  
**Art. 4-2 :** Les lots ou fractions de lots d'une superficie inférieure à 8 mètres carrés ne sont pas pris en compte pour le calcul de la superficie mentionnée à l'article 4-1.



Légende	
HSP	Hauteur sous plafond
SdB	Salle de bains
Dgt	Dégagement
	Placard



**PLAN DE VENTE**

Immeuble sis à :  
 PARIS (75019)  
 4 bis, rue de Palestine  
 Référence cadastrale :  
 Section : EA  
 N° de parcelle : 72



Société de Géomètres-Experts  
 25, rue des Belles Feuilles  
 75116 PARIS

☎ +33 (0) 1 84 17 70 00  
 📠 +33 (0) 1 84 17 70 70  
 ✉ contact@arcedge.fr

Dossier n° A2021102	Date de mesurage : Février 2021
Echelle : 1/75 <sup>ème</sup>	Date d'édition : 13 octobre 2021