

ECO VILLAGE SILVER AGES

**12 Rue de la Carasse
31 780 Castelginest**

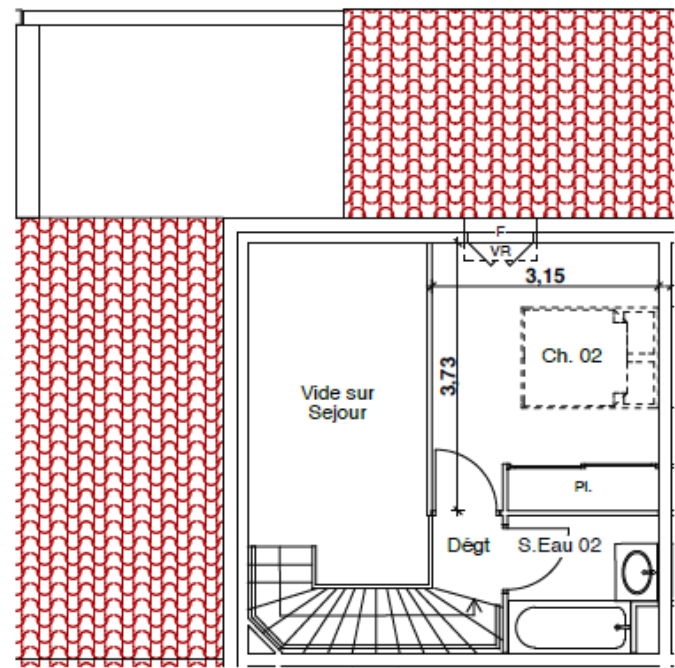
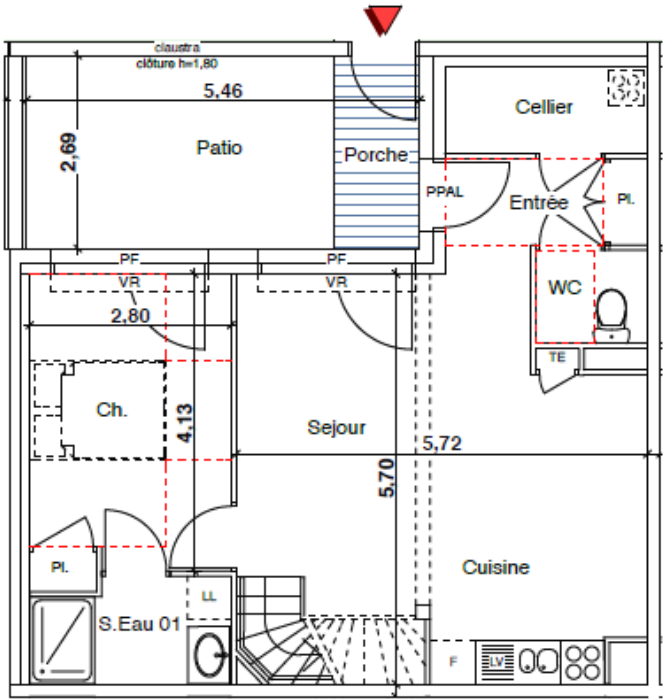
PPAL : porte palière
PF : porte fenêtre
F : fenêtre
VR : volet roulant
TE : tableau électrique

Prairie des Patios : Silene , Catananche Caerula , Salvia Fruticosa , Coronilla
Stachys , Phlomis , Centaure Bella , Artemesia Lantana , Achillea , Lavandula ...



Niveau 0

Niveau 1



Villa VI	Type : T 3
Logt. 3	Niveau 0 & 1

Entrée + Pl.	3,86 m ²
Cellier	3,43 m ²
Sejour / Cuisine	26,97 m ²
Chambre 01 + Pl.	11,84 m ²
Salle d'eau 01	3,91 m ²
WC	2,01 m ²
Chambre 02 + Pl.	11,75 m ²
Salle d'eau 02	3,72 m ²
Dégt	1,11 m ²

Surface Habitable	68,60 m²
Patio	11,78 m ²
Porche	3,22 m ²
Surface Totale	83,60 m²

Indice : ...	Date : Juin 2023
--------------	------------------

Des modifications sont susceptibles d'être apportées à ce plan en fonction des nécessités techniques de la réalisation , tant en ce qui concerne les dimensions libres , que l'équipement .
 Les surfaces et hauteurs sous plafond indiquées sont approximatives .
 Les retombées , les faux plafonds ainsi que l'emplacement des équipements sanitaires ne sont pas tous figurés , ou le sont à titre indicatif .
 Les emplacements dévolus aux équipements ménagers et à ceux liés au lavage du linge sont représentés sur le plan de vente en correspondance avec les différents raccordements nécessaires en électricité et en eau ,
 aucun de ces éléments n'est fourni , à l'exception de ceux indiqués au descriptif .