



**CARRÉ
INVALIDES**

63-65 rue de Babylone, 75007 PARIS
6 Rue Monsieur, 75007 PARIS

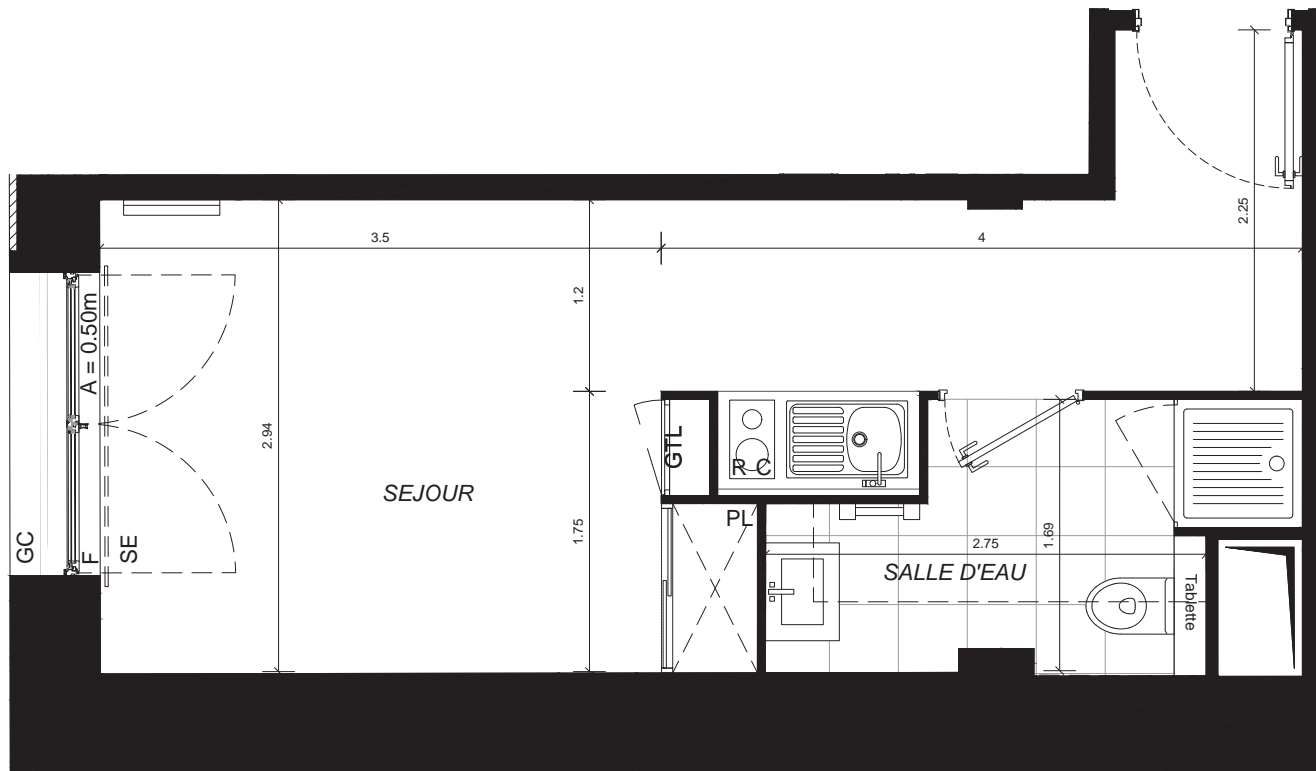


TYPE	BÂTIMENT	NIVEAU	NOM
STUDIO	C (Monsieur)	R+4	C45
SEJOUR			17.97 m²
SALLE D'EAU			4.46 m²
SURFACE TOTALE HABITABLE			22.44 m²



LEGENDE	
F : Fenêtre	PF : Porte-fenêtre
BF : Baie fixe	S= : Seuil à :
A= : Allège à :	SE : Store enrouleur
VR : Volet roulant	R : Réfrigérateur
C : Cuisson	GC : Garde-corps
HSPF : Hauteur sous faux-plafond	PV : Pare-vue
GTL : Gaine technique logement	PL : Placard
/// : Soffites et poutres	■ : Carrelage

DATA & GIVRY	Perl.
ARCHITECTES	
INDICE	DATE
A	MARS 2022



NB : Le présent document exprime la figure et les dispositions générales de l'appartement. Des variations peuvent intervenir en fonction des dispositions techniques et réglementaires de la réalisation, tant en ce qui concerne les dimensions libres que l'équipement. Les retombées de poutres, faux plafonds, soffites, canalisations ne sont pas tous figurés et peuvent être modifiés pour des raisons techniques. Les HSP ou HSPF indiquées sont approximatives et données à titre indicatif. La surface des parties de locaux d'une hauteur inférieure à 1,80m ne participe pas de la surface habitable vendue et est donnée à titre simplement indicatif. La surface des placards est comprise dans la surface de pièces attenantes. Les descentes d'eaux pluviales ne sont pas représentées.

