

# Résidence Malana

64 Chemin de Saint Menet aux Accates  
13011 Marseille

Appartement

**B23**

Niveau

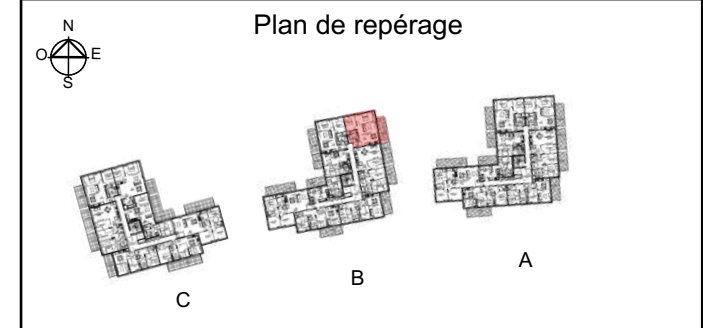
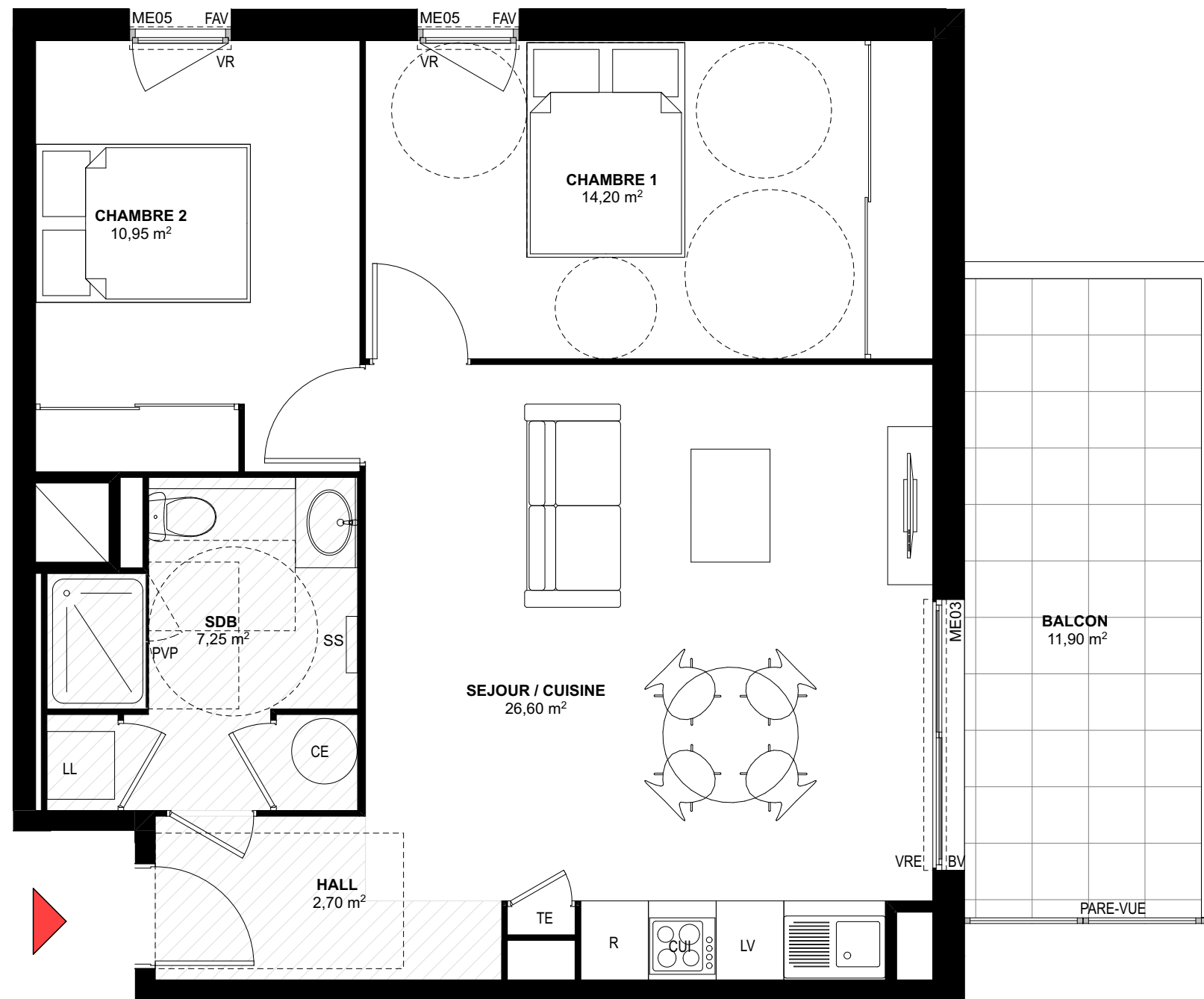
Type

Bâtiment

R+2

T3

B



SEJOUR / CUISINE	26.60 m <sup>2</sup>
HALL	2.70 m <sup>2</sup>
CHAMBRE 1	14.20 m <sup>2</sup>
CHAMBRE 2	10.95 m <sup>2</sup>
SALLE DE BAIN/WC	7.25 m <sup>2</sup>

Surface habitable 61.70 m<sup>2</sup>

BALCON 11.90 m<sup>2</sup>

PROVISOIRE

Surface annexe 11.90 m<sup>2</sup>

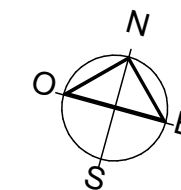
## DÉTAIL DES ABRÉVIATIONS :

PF	PORTE FENÊTRE	GC	GARDE-CORPS	LL	LAVE-LINGE
BV	BAIE VITRÉE COULISSANTE	SS	SÈCHE-SERVIETTE	LV	LAVE-VAISSELLE
VRE	VOLET ROULANT ÉLECTRIQUE	R	REFRIGÉRATEUR	PL	PLACARD
VR	VOLET ROULANT	CUI	CUISSON	PV	PAROI VITRÉE
FAV	FENÊTRE AVEC ALLÈGE VITRÉE	CE	CHAUFFE EAU	PVP	PAROI VITRÉE + PORTE

## REPRÉSENTATION GRAPHIQUE :

TE	TABLEAU ÉLECTRIQUE
	FAUX PLAFOND
UE	UNITÉ EXTERIEURE

## ECHELLE DU PLAN LOGEMENT



## PLAN DE RÉSERVATION ISSU DU PERMIS DE CONSTRUIRE

NOTA: DES MODIFICATIONS SONT SUSCEPTIBLES D'ÊTRE APPORTÉES À CE PLAN EN FONCTION DES NÉCESSITÉS TECHNIQUES DE LA RÉALISATION, TANT EN CE QUI CONCERNE LES DIMENSIONS LIBRES QUE L'ÉQUIPEMENT. LES RETOMBÉES, SOFFITES, FAUX-PLAFONDS, CANALISATIONS AINSI QUE L'EMPLACEMENT DES ÉQUIPEMENTS SONT FIGURÉS À TITRE INDICATIF. LES SURFACES ET LES COTES PEUVENT VARIER DE 5%.

Plan de commercialisation - Ind. LCO Edition : 29/06/2023

