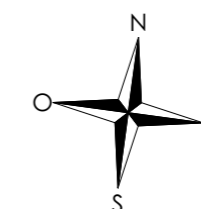
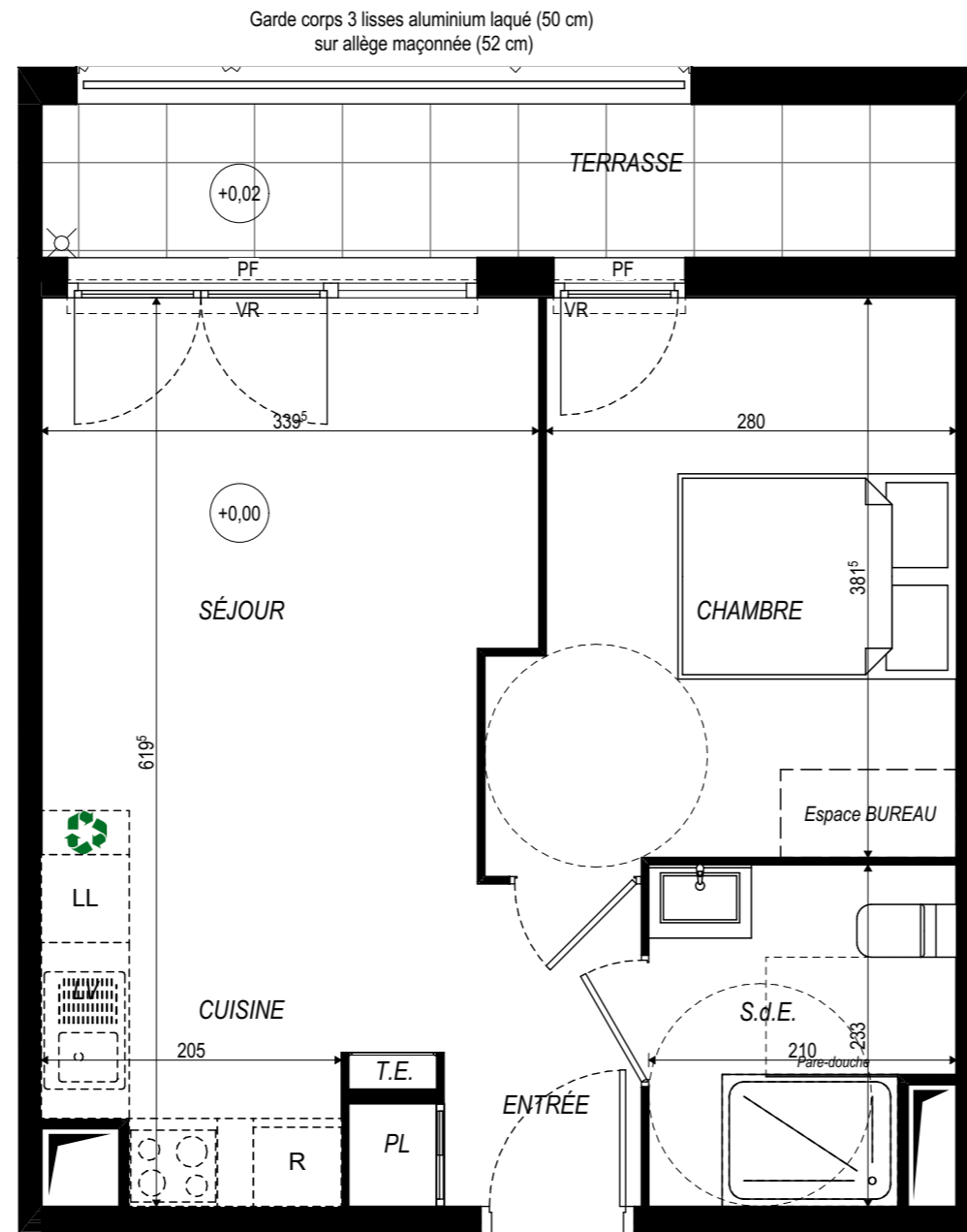
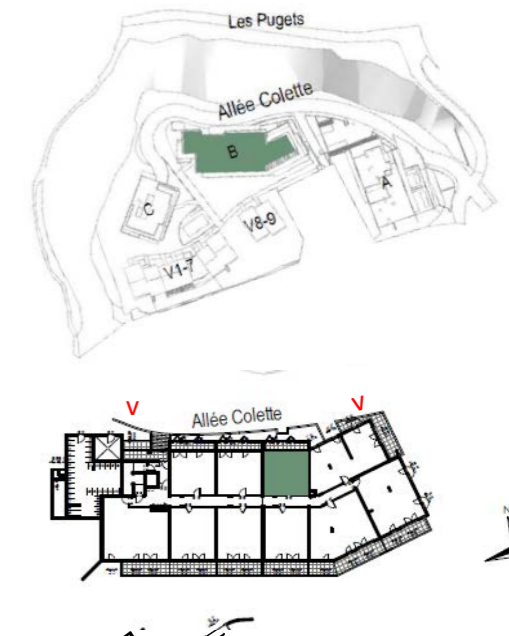


## LE BELVEDERE

1157 Route des Pugets  
06700 SAINT-LAURENT-DU-VAR

**2 pièces, B 003**  
Bâtiment B, Rez-de-chaussée



### Surfaces Habitables

Réception dont:		21,27 m <sup>2</sup>
Entrée + Placard	3,42 m <sup>2</sup>	
Séjour/Cuisine	17,85 m <sup>2</sup>	
Chambre		11,40 m <sup>2</sup>
Salle d'eau		4,53 m <sup>2</sup>

**TOTAL 37,20 m<sup>2</sup>**

Terrasse 6,56 m<sup>2</sup>



LEGENDE: PF: Porte Fenêtre / F: Fenêtre / FAV: Fenêtre Allège Vitrée / VR: Volet Roulant / TE: Tableau Electrique / PL: Placard / CUI: Cuisson / R: Réfrigérateur / LL: Lave Linge / LV: Lave Vaisselle / Soffite, faux plafond / Espace BUREAU / Niveau (0.00)

**NOTA:** Des modifications sont susceptibles d'être apportées à ce plan en fonction des nécessités techniques de la réalisation, tant en ce qui concerne les dimensions libres que l'équipement. Les surfaces indiquées sont approximatives. Les retombées, soffites, faux plafonds, canalisations, ballon d'eau chaude, ainsi que l'emplacement des équipements sont figurés à titre indicatif / La surface des placards ou des dressing est incluse dans celle des pièces attenantes

