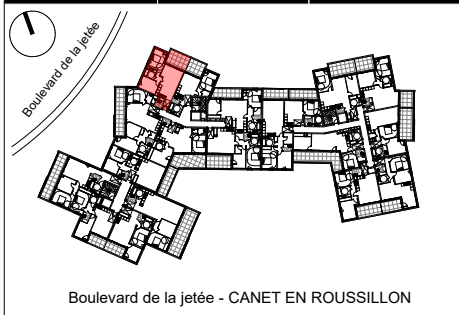




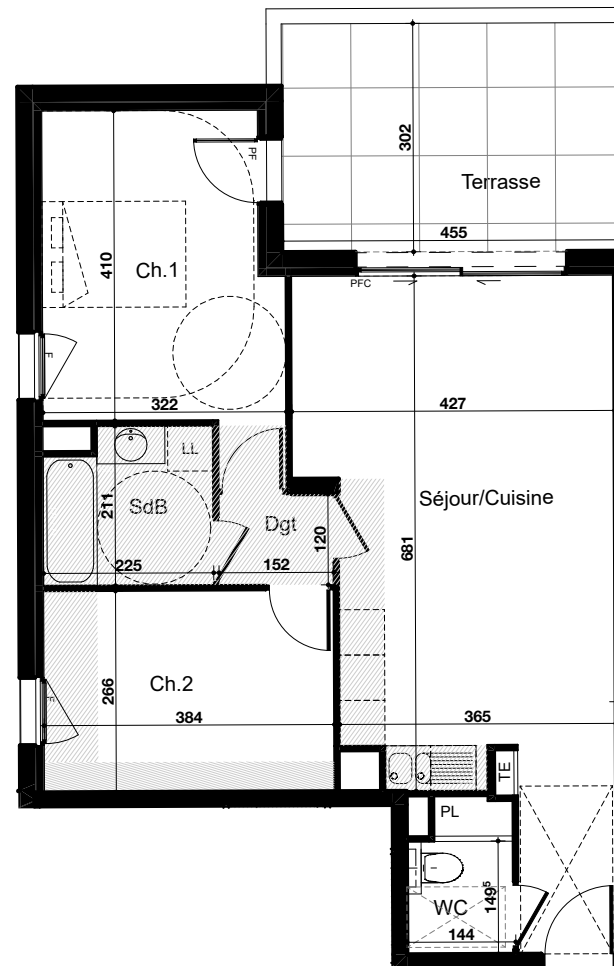
ETAGE	TYPE	N°LOG
R+3	T3	2305



Boulevard de la jetée - CANET EN ROUSSILLON

### TABLEAU DES SURFACES

NOM DES PIECES	SURFACES (y compris placards)
Séjour/Cuisine	28,76
Chambre 1	13,20
Chambre 2	10,22
Salle de Bains	4,46
WC	2,69
Dégagement	1,82
<b>SURFACE TOTALE HABITABLE</b>	<b>61,15 m<sup>2</sup></b>
Terrasse	13,74
<b>SURFACE EXTERIEURE TOTALE</b>	<b>13,74 m<sup>2</sup></b>



20/07/2023

INDICE E

PLAN DE VENTE



LEGENDE	LEGEND	LEGENDA
PF Porte-Fenêtre + Volets roulants 1 ouvrant	F Fenêtre simple allège vitrée + Volets roulants 1 ouvrant	PFC Porte-Fenêtre coulissante 2 ouvrants (2 rails) + Volets roulants
PFC Porte-Fenêtre coulissante 3 ouvrants (2 rails) + Volets roulants	F Fenêtre double allège vitrée + Volets roulants 2 ouvrants	F Fenêtre triple + Volets roulants 2 ouvrants
VR VOLET ROULANT	BSO BRISE SOLEIL ORIENTABLE	TE TABLEAU ELECTRIQUE
PL FAUX-PLAFOND	- - - CLOISON DEMONTABLE	
<p>Tout en conservant les caractéristiques essentielles du plan, la société se réserve la possibilité d'apporter des modifications pour des raisons techniques ou d'amélioration. Les faux-plafonds, les retombées, les calepinages des carreaux, les emplacements des équipements de chauffage ne sont pas indiqués. La surface habitable peut varier de 5% en fonction des techniques de construction et les cotes sont indicatives. Un dénivelé peut exister entre le niveau fini intérieur du logement et le niveau fini extérieur de la terrasse en fonction des nécessités techniques de réalisation.</p>		
0m 1m 2m		