

Une réalisation :

**PIERRE PROMOTION**  
 1B rue Louis Braille  
 "CAP COURROUZE"  
 CS 70806  
 35208 Rennes Cedex 2  
 Tél : 02 99 79 72 11  
 www.pierrepromotion.com

**Perl.**



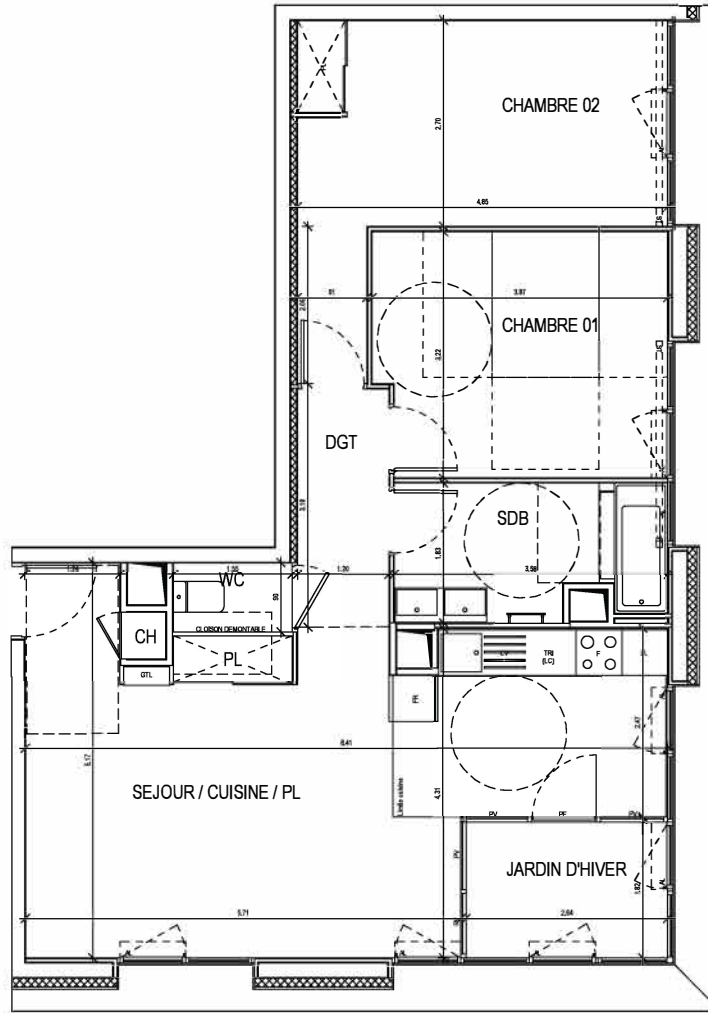
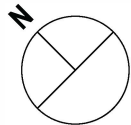
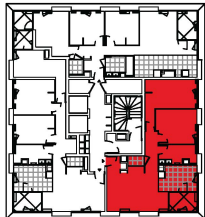
6 Rue Ileda Sen  
 ZAC de la Courrouze  
 35000 Rennes



**PLAN MASSE**



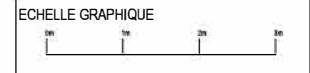
**PLAN DE LOCALISATION**



<b>APPARTEMENT</b>	<b>15.01</b>
<b>NIVEAU</b>	<b>R+15</b>
<b>TYPE</b>	<b>T3</b>
<b>SURFACES HABITABLES</b>	
CHAMBRE 01	12.10 m <sup>2</sup>
CHAMBRE 02	14.93 m <sup>2</sup>
DGT	3.73 m <sup>2</sup>
JARDIN D'HIVER	4.67 m <sup>2</sup>
SDB	6.10 m <sup>2</sup>
SEJOUR / CUISINE / PL	31.21 m <sup>2</sup>
WC	1.40 m <sup>2</sup>
<b>TOTAL</b>	<b>74.14 m<sup>2</sup></b>

**LEGENDE**

GTL	GAINES TECHNIQUE LOGEMENT
CH	COLLECTEUR CHAUFFAGE
F	EMPLACEMENT POUR FOUR
FR	EMPLACEMENT POUR FRIGO
LL	EMPLACEMENT POUR LAVE-LINGE
LV	EMPLACEMENT POUR LAVE-VAISSELLE
TRI	EMPLACEMENT POUR TRI ORDURES
ST	STORES INTERIEURS
PL	PLACARD
PF	PORTE FENETRE
AL	FENETRE SUR ALLEGE MACONNEE
PV	PAROI VITREE
	GAINES



NOTA : En fonction des nécessités techniques de réalisation, des modifications sont susceptibles d'être apportées à ce plan qui ne revêt pas un caractère définitif. Par ailleurs, les surfaces elles-mêmes indiquées (qu'elles soient dimensionnelles ou altimétriques) sont approximatives. Les soffites, faux-plafonds, gaines sont susceptibles d'évoluer en situation et en nombre. Les canalisations, radiateurs, retombées, regards ne sont pas figurés. Des modifications mineures ou des aménagements de détails nécessaires pour des raisons d'ordre technique ou administratif pourront être reportés sur les plans. Les éléments de cuisine sont représentés seulement à titre indicatif.

**ARCHITECTE :**  
**ALL**  
 3 rue d'Espagne 35200 Rennes  
 02 99 31 10 10

**ARCHITECTE ASSOCIE :**  
**DATA**  
 110 Rue de la Fraternité 93170 Bagnolet  
 01 41 58 10 80

DATE : 23/03/2023 IND : 0