



| ETAGE | TYPE | N°LOG |
|-------|------|-------|
| R+2 | T3 | 1201 |

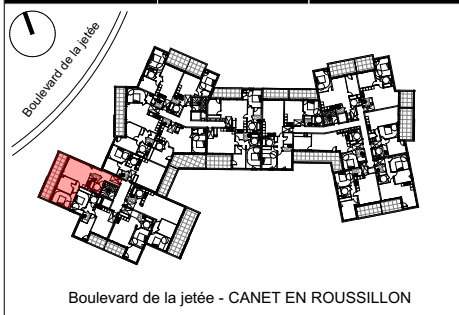
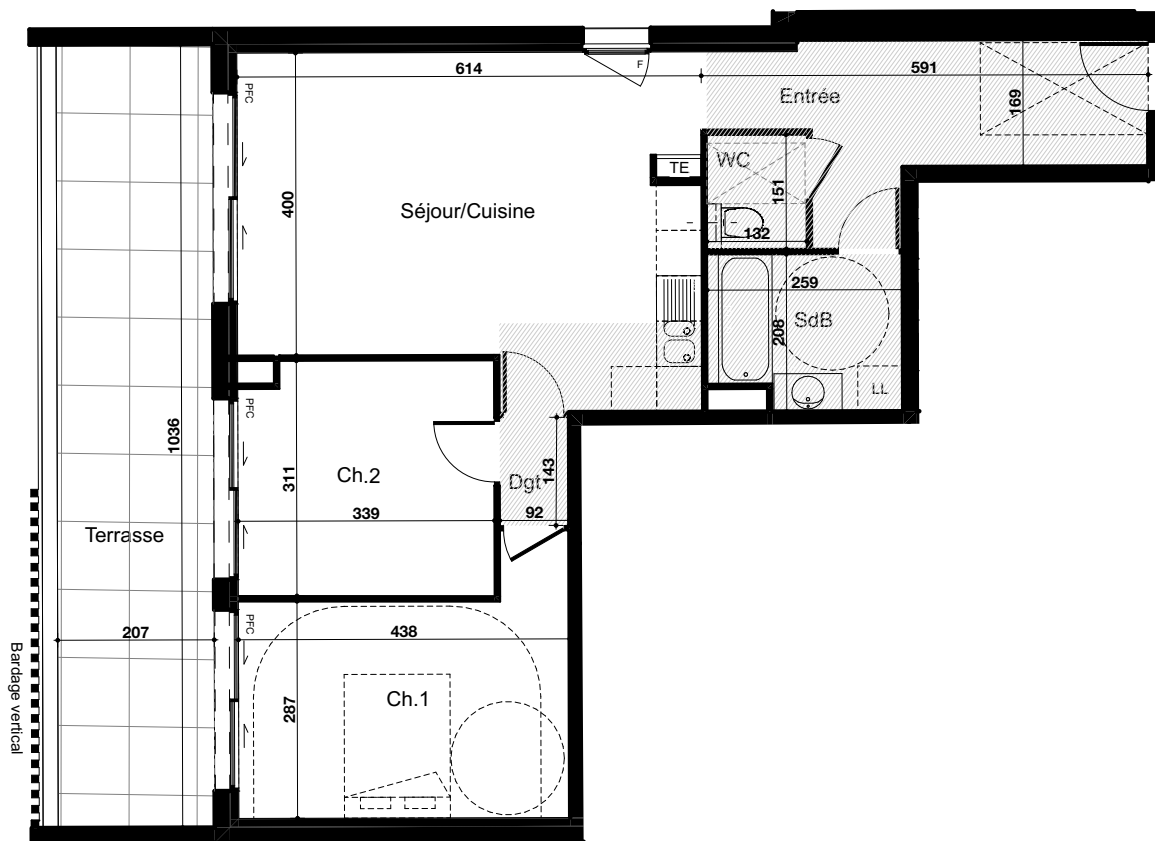


TABLEAU DES SURFACES

| NOM DES PIECES | SURFACES (y compris placards) |
|----------------------------------|----------------------------------|
| Séjour/Cuisine | 26,32 |
| Chambre 1 | 13,40 |
| Chambre 2 | 10,36 |
| Entrée | 10,35 |
| Salle de Bains | 5,07 |
| WC | 1,99 |
| Dégagement | 1,32 |
| SURFACE TOTALE HABITABLE | 68,81 m² |
| Terrasse | 21,45 |
| SURFACE EXTERIEURE TOTALE | 21,45 m² |



20/07/2023

INDICE E

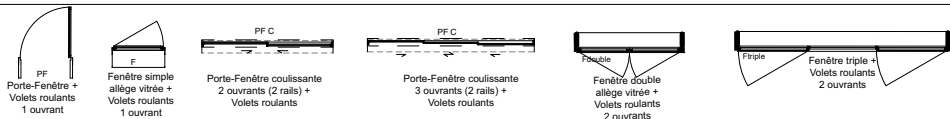
PLAN DE VENTE



Perl.



LEGENDE



PF C: PORTE-FENETRE
 F: PORTE-FENETRE COULISSANTE
 F: FENETRE
 VR: VOILET ROULANT
 BSO: BRISE SOLEIL ORIENTABLE
 TE: TABLEAU ELECTRIQUE
 [Symbol]: FAUX-PLAFOND
 [Symbol]: CLOISON DEMONTABLE

Tout en conservant les caractéristiques essentielles du plan, la société se réserve la possibilité d'apporter des modifications pour des raisons techniques ou d'amélioration. Les faux-plafonds, les retombées, les calepinages des carreaux, les emplacements des équipements sont figurés à titre indicatif. Les éléments d'équipements de chauffage ne sont pas indiqués. La surface habitable peut varier de 5% en fonction des techniques de construction et les cotes sont indicatives. Un dénivelé peut exister entre le niveau fini intérieur du logement et le niveau fini extérieur de la terrasse en fonction des nécessités techniques de réalisation.

