



## l'Escapade

50, rue de Michelfelden  
Saint-Louis 68300

Plans notaire

BATIMENT 1

N° Appart	Type	Niveau
116	T4	R+1
Indice		Date
4		21/09/2023

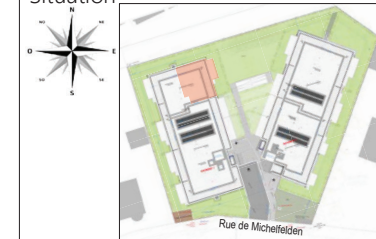
### Tableau de surfaces

Entrée/placard	4,1
Séjour/cuisine	31,1
Chambre 1	12,3
Chambre 2	10,5
Chambre 3	10,1
Sde	4,9
Buanderie	1,3
Dgt	6,1
Wc	2,5
	82,9 m²
Balcon	10,1
	10,1 m²

### Légende

PF : Porte-fenêtre	Prise de courant encastrée 2x10/16A + T spécialisée
FE : Fenêtre	Prise de courant encastrée étanche 2x10/16A + T
OB : Oscillo-battant	Interrupteur simple allumage
OF : Ouvrant à la Française	Interrupteur double allumage encastré
AVF : allège vitrée fixe	Interrupteur va-et-vient simple encastré
VR : volet roulant électrique	Interrupteur simple allumage encastré lumineux
DEP : descente des eaux pluviales	Bouton poussoir d'allumage
GC : garde-corps	Prise téléphonique RJ45
Plafond 1	Interrupteur simple allumage encastré étanche lumineux
Plafond 2	Poste vidéophonie
Luminaire type 1	Détecteur de fumée
Luminaire type 2	Prise de courant encastrée 2x10/16A + T en hauteur
Luminaire type 3	Prise de courant encastrée 2x10/16A + T
Luminaire type 4	Dispositif de connexion pour luminaire
Luminaire type 5	
Luminaire type 6	

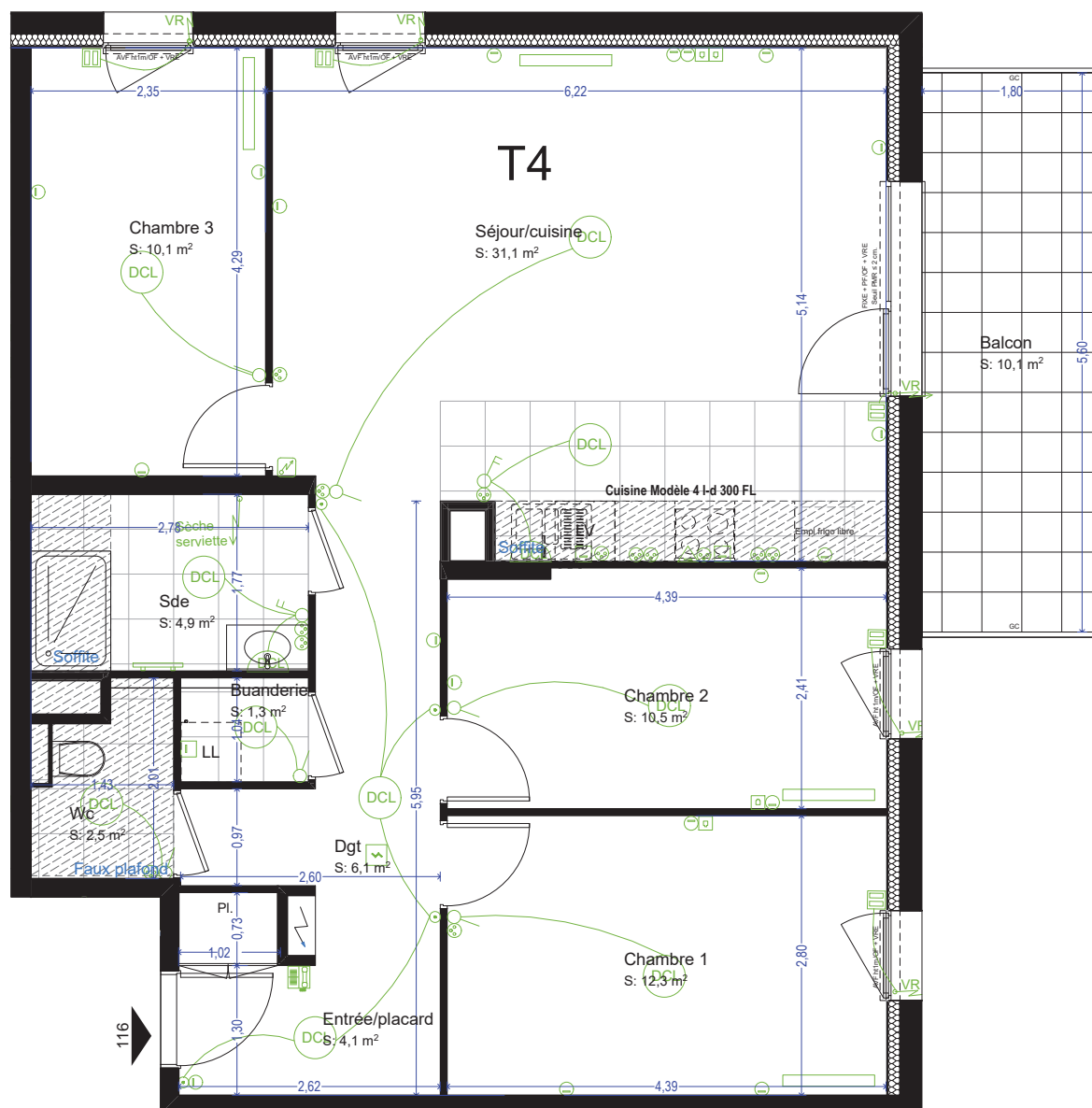
### Situation



Perl.

**S&AA** Architecte  
98, rue Hochfelden  
67200 Strasbourg

**Bouygues Immobilier** BOUYGUES IMMOBILIER  
16 Rue du Bassin d'Austerlitz,  
67100 Strasbourg



N



0 0.5 1 2 3m

Document non contractuel : le présent document exprime la figure et les dispositions générales de l'appartement; les cotes et superficies sont données sous réserves des impératifs techniques de construction et des tolérances d'exécution. De légères modifications pourront donc être apportées. Les retombées de poutres, soffites, faux-plafonds, canalisations, trappes de visite sur gaines techniques, barbacane et descentes EP ne sont pas systématiquement figurés. Les équipements ménagers indiquent la position de passage des fluides mais ne sont pas fournis. Les surfaces de placards sont incluses dans les pièces attenantes. L'épaisseur des isolants sera déterminée par l'étude technique d'exécution: de ce fait les indications sur ce plan sont indicatives.