

Une réalisation :

**PIERRE PROMOTION**  
 1B rue Louis Braille  
 "CAP COURROUZE"  
 CS 70806  
 35208 Rennes Cedex 2  
 Tél : 02 99 79 72 11  
 www.pierrepromotion.com

**Perl.**



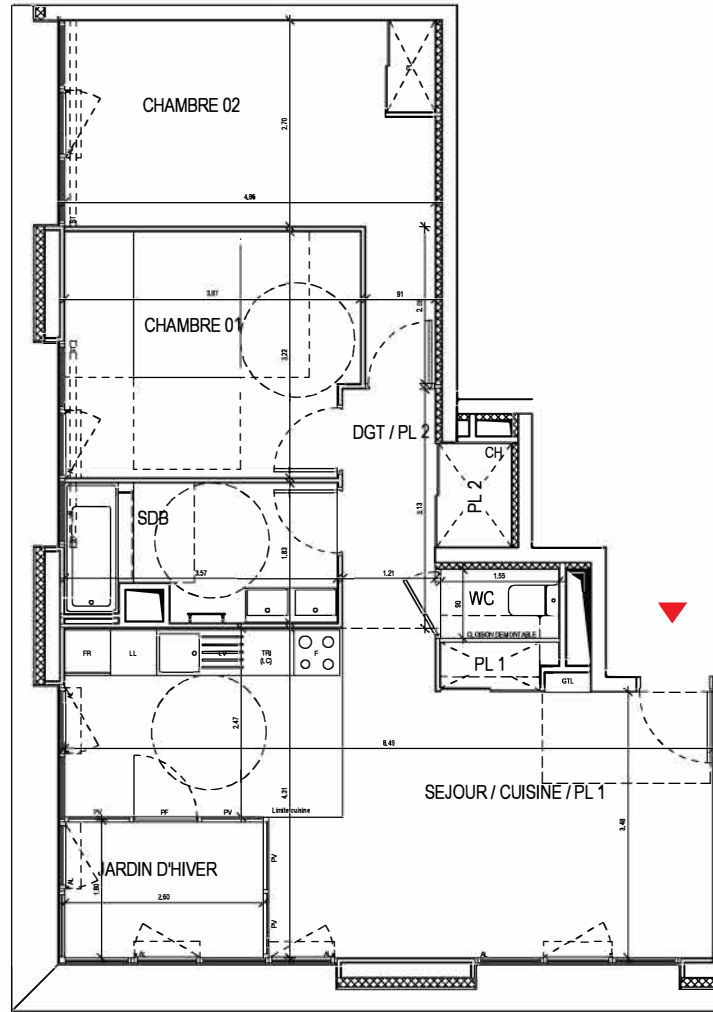
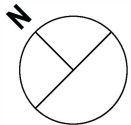
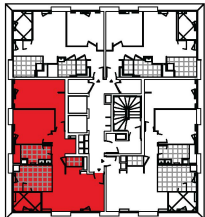
6 Rue Ileda Sen  
 ZAC de Courrouze  
 35000 Rennes



Construction en coupe de certification  
**PLAN MASSE**



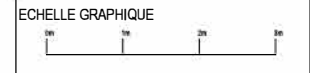
**PLAN DE LOCALISATION**



|                            |                            |
|----------------------------|----------------------------|
| <b>APARTEMENT</b>          | <b>10.02</b>               |
| <b>NIVEAU</b>              | <b>R+10</b>                |
| <b>TYPE</b>                | <b>T3</b>                  |
| <b>SURFACES HABITABLES</b> |                            |
| CHAMBRE 01                 | 12.09 m <sup>2</sup>       |
| CHAMBRE 02                 | 14.93 m <sup>2</sup>       |
| DGT / PL 2                 | 5.14 m <sup>2</sup>        |
| JARDIN D'HIVER             | 4.60 m <sup>2</sup>        |
| SDB                        | 6.08 m <sup>2</sup>        |
| SEJOUR / CUISINE / PL 1    | 29.58 m <sup>2</sup>       |
| WC                         | 1.40 m <sup>2</sup>        |
| <b>TOTAL</b>               | <b>73.82 m<sup>2</sup></b> |

**LEGENDE**

|     |                                 |
|-----|---------------------------------|
| GTL | GAINTECHNIQUE LOGEMENT          |
| CH  | COLLECTEUR CHAUFFAGE            |
| F   | EMPLACEMENT POUR FOUR           |
| FR  | EMPLACEMENT POUR FRIGO          |
| LL  | EMPLACEMENT POUR LAVE-LINGE     |
| LV  | EMPLACEMENT POUR LAVE-VAISSELLE |
| TRI | EMPLACEMENT POUR TRI ORDURES    |
| ST  | STORES INTERIEURS               |
| PL  | PLACARD                         |
| PF  | PORTE FENETRE                   |
| AL  | FENETRE SUR ALLEGE MACONNEE     |
| PV  | PAROI VITREE                    |
|     | GAINES                          |



NOTA : En fonction des nécessités techniques de la réalisation, des modifications sont susceptibles d'être apportées à ce planquin revêtu avant d'être annexé à l'acte authentique de vente qu'un caractère informatif. Par ailleurs, les surfaces elles cotées indiquées (qu'elles soient dimensionnelles ou altimétriques) sont approximatives. Les soffites, faux-plafonds, gaines sont susceptibles d'évoluer en situation et en nombre. Les canalisations, radiateurs, retombées, regards ne sont pas figurés. Des modifications mineures ou des aménagements de détails nécessaires pour des raisons d'ordre technique ou administratif pourront être reportés sur les plans. Les éléments de cuisine sont représentés seulement à titre indicatif.

**ARCHITECTE :**  
**ALL**  
 3 rue d'Espagne 35200 Rennes  
 02 99 31 10 10

**ARCHITECTE ASSOCIE :**  
**DATA**  
 110 Rue de la Fraternité 93170 Bagnolet  
 01 41 58 10 80

**DATE :** 23/03/2023 **IND :** 0