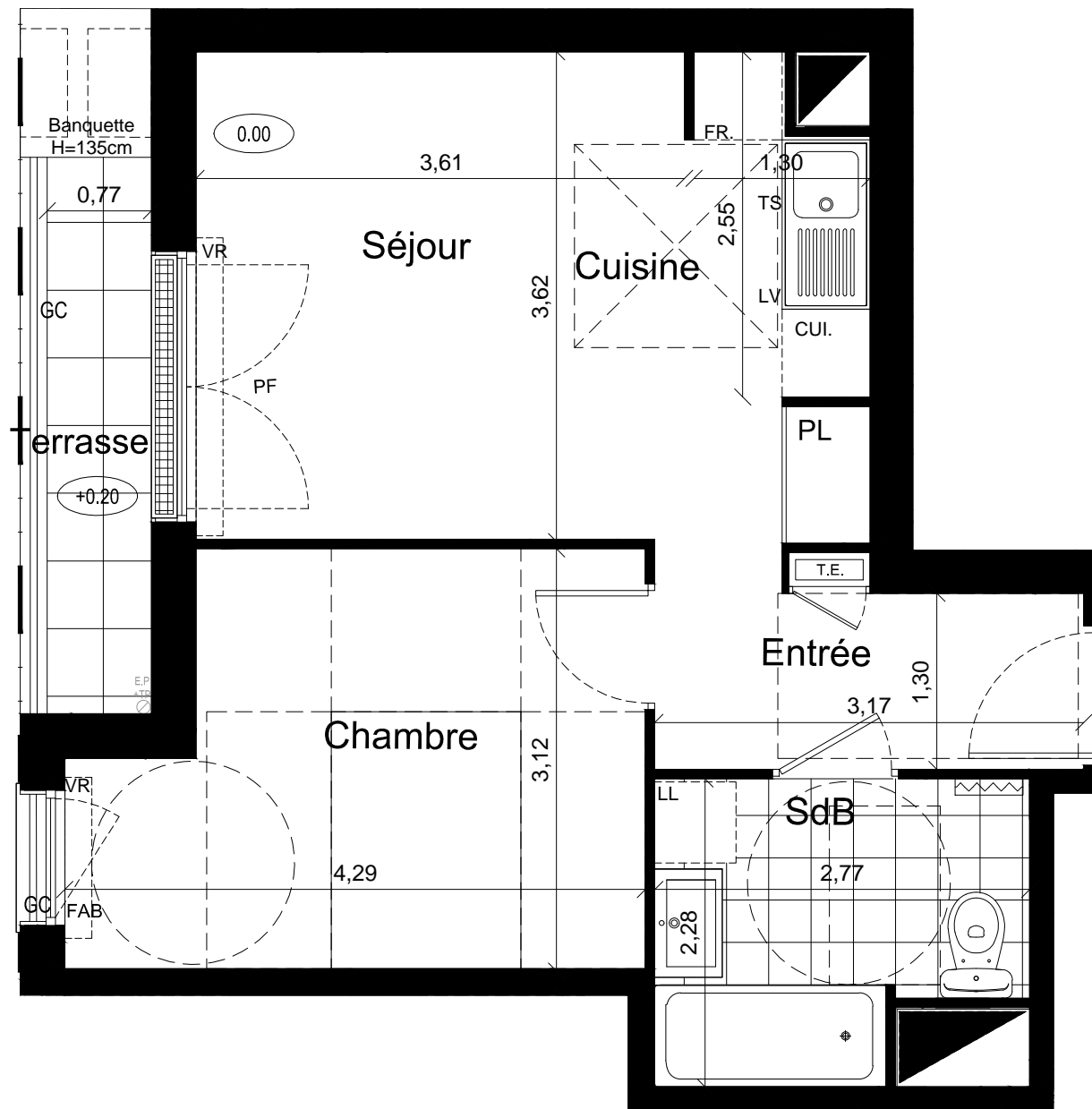
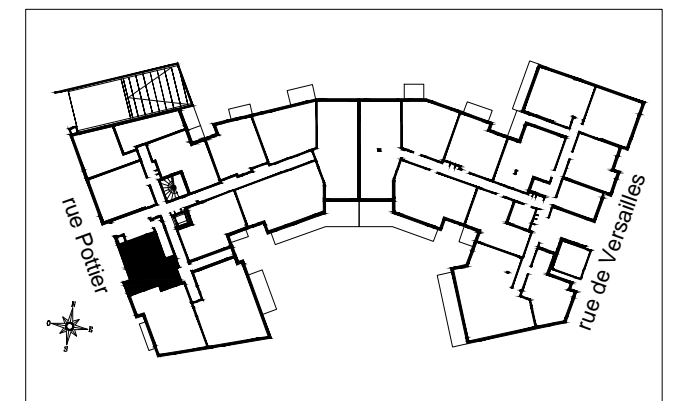


Ecrin de Ville


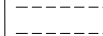
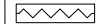
Bâtiment 1: 6-10 rue Pottier
 Bâtiment 2: 89-93 rue de Versailles
78150 Le Chesnay

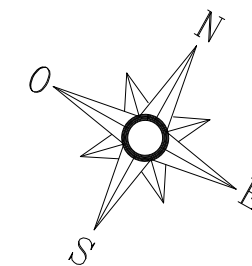
Bâtiment 1
 Appartement n° 1012
 2 Pièces , Rez-de-chaussée



LEGENDE

- PF: Porte Fenêtre
- FF: Fenêtre Fixe
- F: Fenêtre
- FAB: Fenêtre Allège Basse
- VR: Volet Roulant
- TE: Tableau Electrique
- GC: Garde corps
- PL: Placard
- TS : Tri Sélectif

-  Soffite et faux plafond
-  Cloison démontable
-  Sèche -serviettes



NOTA: Des modifications sont susceptibles d'être apportées à ce plan en fonction des nécessités techniques de la réalisation, tant en ce qui concerne les dimensions libres que l'équipement. Les surfaces indiquées sont approximatives. Les retombées, soffites, faux plafonds, canalisations, ainsi que l'emplacement des équipements sont figurés à titre indicatif

	Surfaces Habitables
Réception: dont: Entrée: 4,12m ² Séjour: 14,92m ² Cuisine: 2,92m ²	21,96m ²
Chambre Salle de Bains	11,80m ² 05,60m ²
TOTAL	39.36m²
NOTA: la surface des placards est incluse dans celle des pièces attenantes	
TERRASSE	3.20 m ²