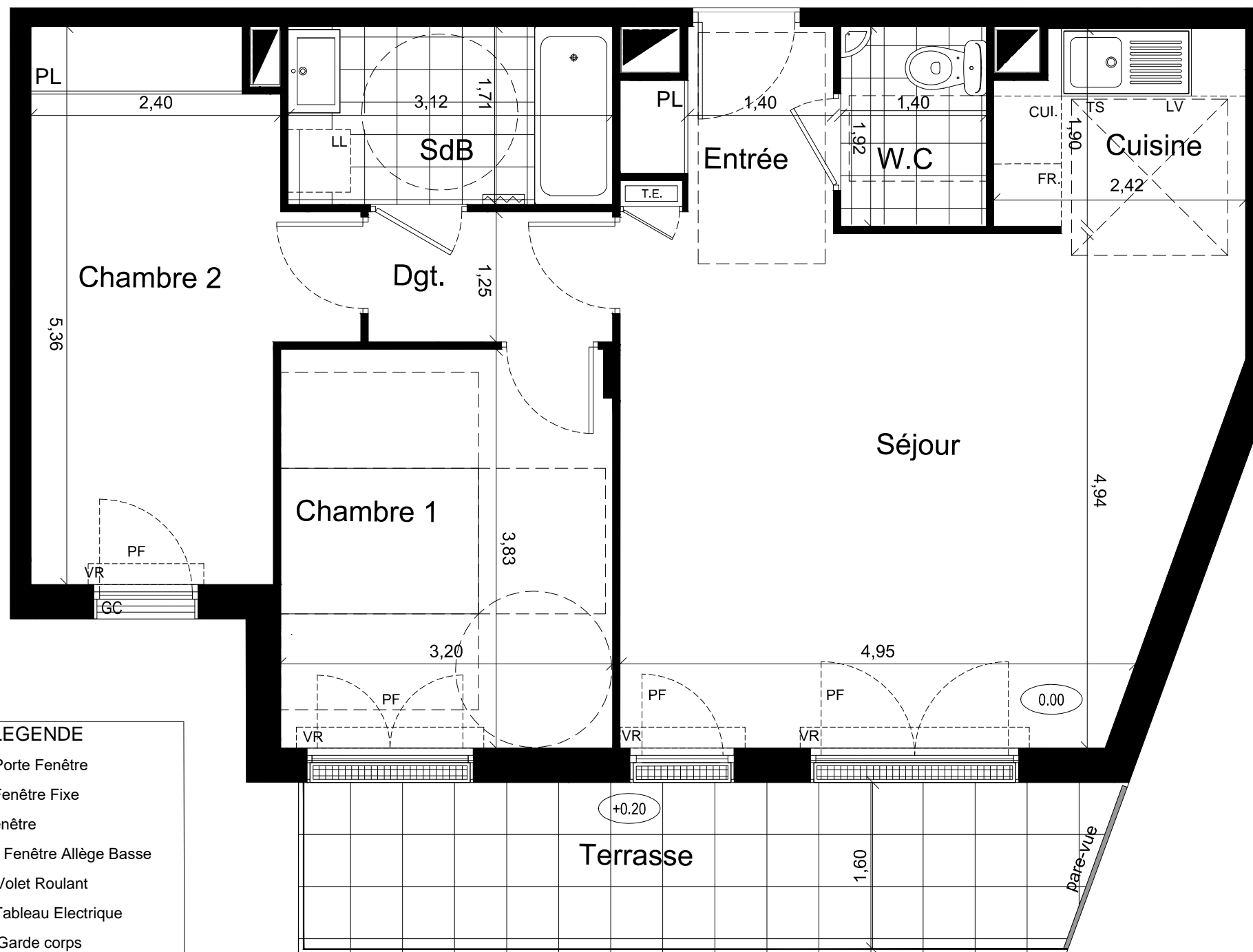
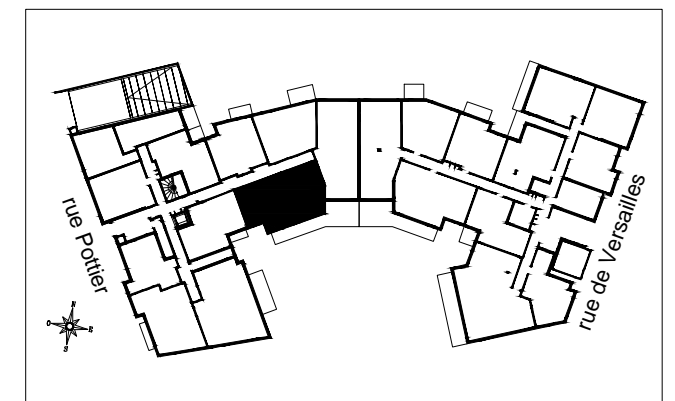


### Ecrin de Ville

Bâtiment 1: 6-10 rue Pottier  
 Bâtiment 2: 89-93 rue de Versailles  
 78150 Le Chesnay

Bâtiment 1  
 Appartement n° 1008  
 3 pièces , Rez-de-chaussée

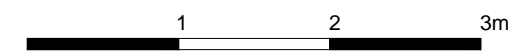


**LEGENDE**

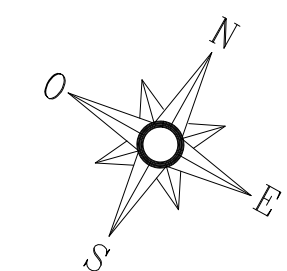
- PF: Porte Fenêtre
- FF: Fenêtre Fixe
- F: Fenêtre
- FAB: Fenêtre Allège Basse
- VR: Volet Roulant
- TE: Tableau Electric
- GC: Garde corps
- PL: Placard
- TS : Tri Sélectif

-  Soffite et faux plafond
-  Cloison démontable
-  Sèche -serviettes



**NOTA:** Des modifications sont susceptibles d'être apportées à ce plan en fonction des nécessités techniques de la réalisation, tant en ce qui concerne les dimensions libres que l'équipement. Les surfaces indiquées sont approximatives. Les retombées, soffites, faux plafonds, canalisations, ainsi que l'emplacement des équipements sont figurés à titre indicatif



	Surfaces Habitables
Réception: dont: Entrée: 3,07m <sup>2</sup> Séjour: 27,60m <sup>2</sup> Cuisine: 4,46m <sup>2</sup>	35,13m <sup>2</sup>
Chambre 1	12,22m <sup>2</sup>
Chambre 2	13,42m <sup>2</sup>
Dégagement	2,94m <sup>2</sup>
Salle de Bains	5,34m <sup>2</sup>
WC	2,69m <sup>2</sup>
<b>TOTAL</b>	<b>71.74m<sup>2</sup></b>
NOTA: la surface des placards est incluse dans celle des pièces attenantes	
<b>TERRASSE</b>	<b>12.14m<sup>2</sup></b>