

# PLAN DE VENTE

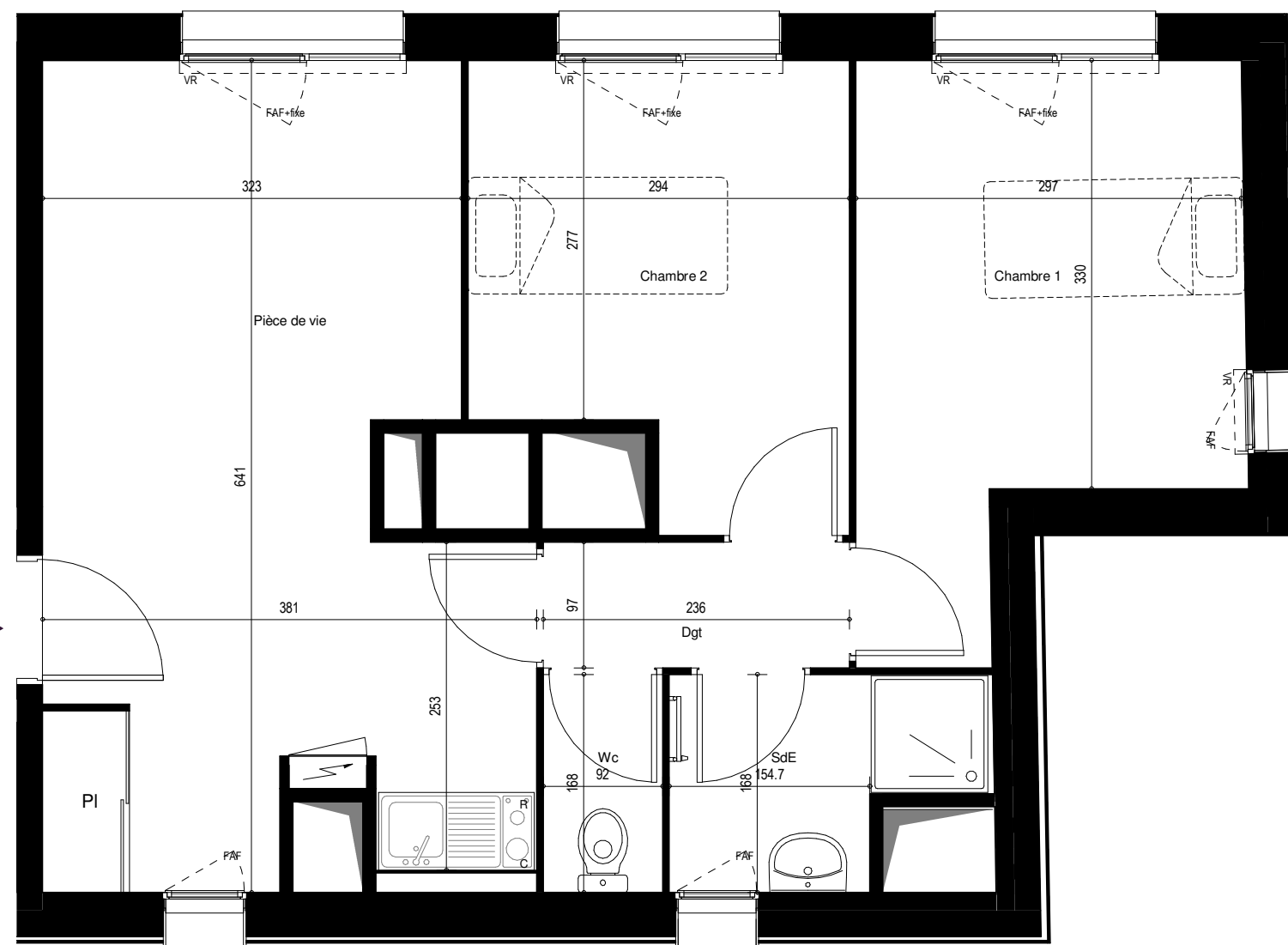
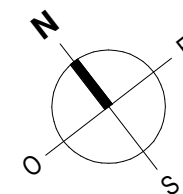
## prism

RENNES (35)

1-3 rue Pierre Loti 35000 Rennes

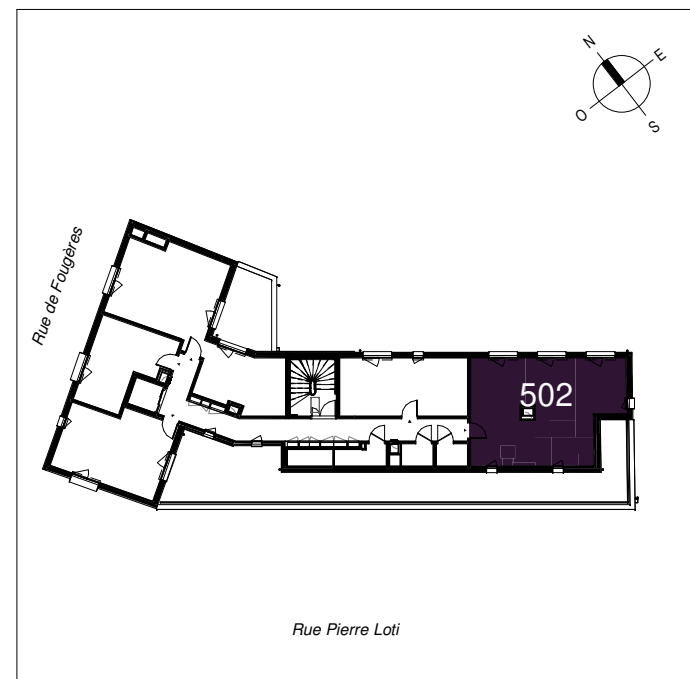
Niveau	Logement	Type
R+5	502	T3

PIECES	SURFACES
Pièce de vie	20.59 m <sup>2</sup>
Chambre 1	11.33 m <sup>2</sup>
Chambre 2	9.45 m <sup>2</sup>
SdE	3.48 m <sup>2</sup>
Dégagement	2.29 m <sup>2</sup>
Wc	1.55 m <sup>2</sup>
<b>TOTAL</b>	<b>48.69 m<sup>2</sup></b>



**T3 - 502**

### Localisation



### Légende

- Entrée principale du logement
- Tableau électrique
- CH Chaudière
- LV Emplacement lave-vaisselle
- LL Emplacement lave-linge
- R Emplacement réfrigérateur
- C Emplacement cuisson
- PI Placard
- F Fenêtre
- PF Porte fenêtre
- OB Oscillo-battant
- VR Volet roulant
- VRE Volet roulant électrique
- FAF Fenêtre à allège vitrée fixe
- GDC Garde-corps
- Sèche serviette
- Soffite et faux plafond
- Gaine technique
- Caillebotis



Date de Mise à jour : 18/02/2020

**REALITES**

**Perl.**

Nota 1: Le présent plan est établi sur la base du dossier de permis de construire et pourra subir des adaptations dimensionnelles, techniques et d'organisation afin de répondre aux contraintes induites par les études détaillées d'exécution.  
 Nota 2: Les surfaces des placards sont comprises dans la surface des pièces où ils se situent.  
 Nota 3: Les poutres, poteaux, soffites, canalisations et faux plafonds n'apparaissent pas systématiquement sur le présent plan. Les surfaces ainsi que l'emplacement des équipements et le mobilier sont mentionnés à titre indicatif. Les plantations éventuelles ne sont pas contractuelles.  
 Nota 4: L'implantation des meubles évier et autres éléments de cuisine des T3, T4 et T5 de l'opération est indicative, et permet de visualiser le positionnement des arrivées et évacuations d'eau à la livraison du logement.