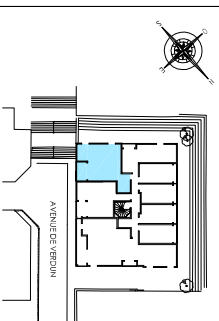
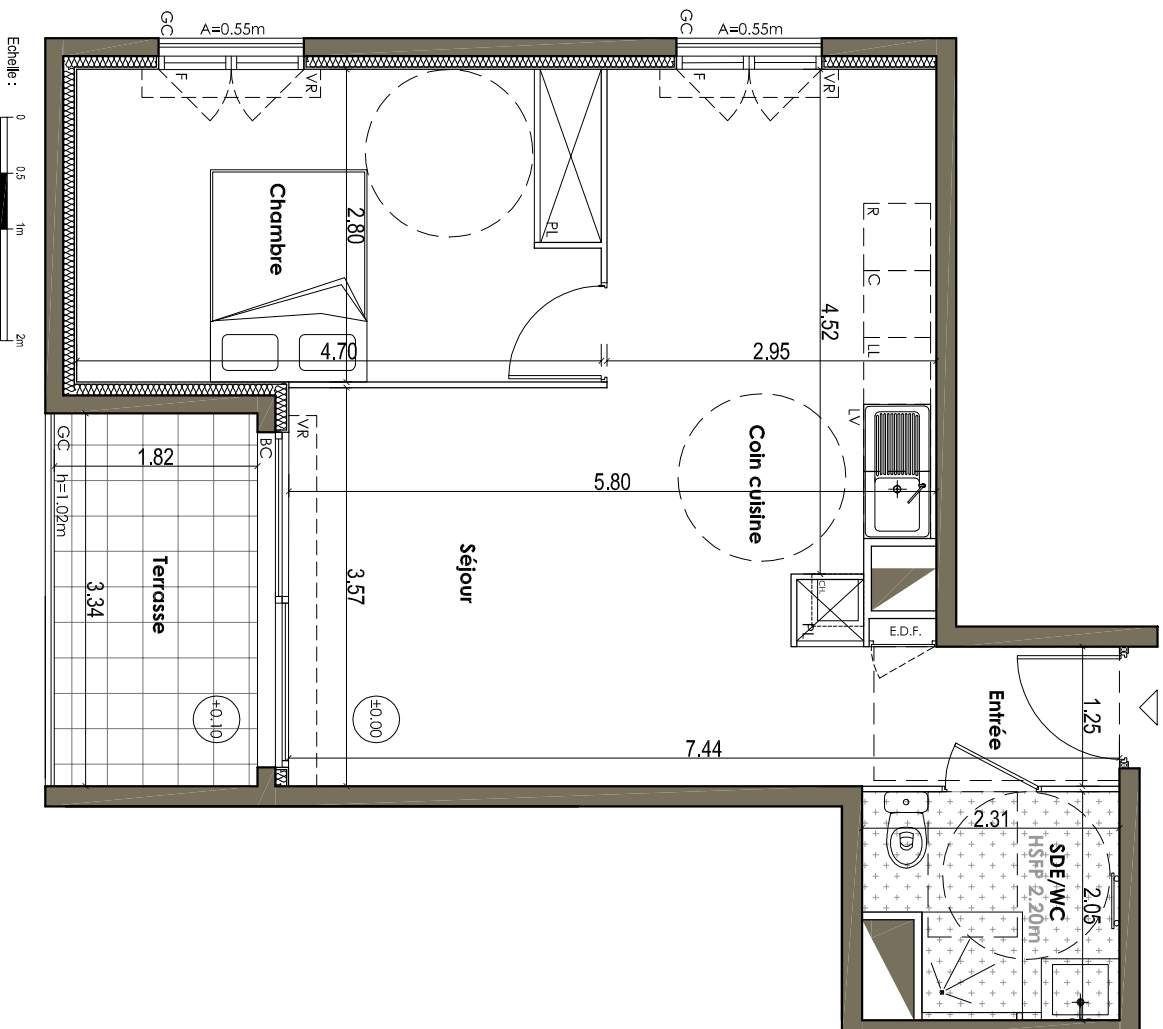


APPARTEMENT  
TYPE DE LOGEMENT  
NIVEAU  
HSP  
09  
T2  
R+1  
2.45m



Entrée + PL 4,04 m<sup>2</sup>  
Séjour + Coin cuisine 28,14 m<sup>2</sup>  
Chambre + PL 11,48 m<sup>2</sup>  
SDE + WC 4,19 m<sup>2</sup>  
**Surface Habitable : 47,85 m<sup>2</sup>**  
Terrasse 6,07 m<sup>2</sup>

LEGENDE	
F	Fenêtre
PF	Porte-fenêtre
BC	Baie coulissante
CT	Châssis de toit
A=	Aléage maçonné en/viron égale d :
VR	Volet roulant
GC	Garde-corps
PV	Pare-vues
PL	Placard
R	Réfrigérateur
C	Cuisson
LL	Lave-linge
LV	Lave-vaisselle
CH	Chaudière
EDF	Tableau d'alimentation
HSP	Hauteur sous plafond
HSHP	Hauteur sous faux-plafond
So	Soffite
So	Sèche-serviettes



NB : Le présent document exprime la figure et les dispositions générales de l'appartement. Des variations peuvent intervenir en fonction des dispositions techniques et réglementaires de la réalisation, tout en ce qui concerne les dimensions libres que l'équipement.

Les retombées de poutres, faux-plafonds, soffites, canalisations ne sont pas tous figurés et peuvent être modifiés pour des raisons techniques. La hauteur sous soffites, faux-plafonds et retombées de poutres ne saurait être inférieure à 200mm. Les éléments de mobilier et de cuisine sont présentés à titre indicatif.

PHASE : DCE  
INDICE : F  
4 SEPTEMBRE 2020