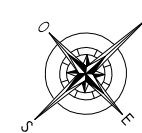


L'ÉMERAUDE

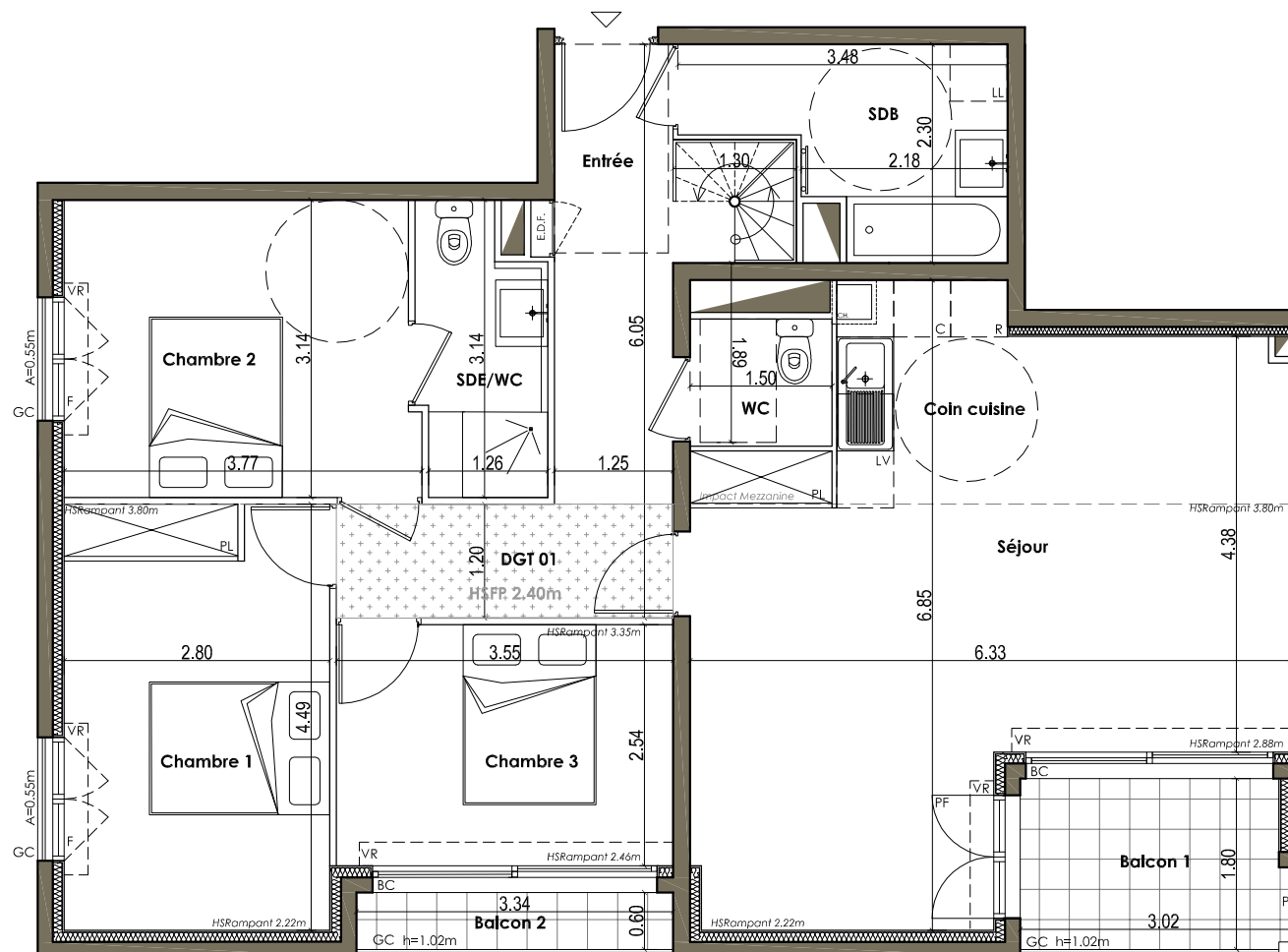
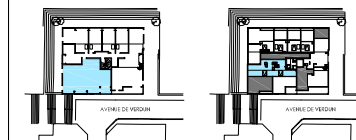


Perl.

L'ÉMERAUDE
7 Av. de Verdun
06230 VILLEFRANCHE SUR MER



APPARTEMENT 16
TYPE DE LOGEMENT T5
NIVEAU R+2
HSP 2.40m



Echelle : 0 0.5 1m 2m

LEGENDE

F	Fenêtre
PF	Porte-fenêtre
BC	Baie coulissante
CT	Châssis de toit
A=	Allège maçonnée environ égale à :
VR	Volet roulant
GC	Garde-corps
PV	Pare-vues
PL	Placard
R	Réfrigérateur
C	Cuisson
LL	Lave-linge
LV	Lave-vaisselle
CH	Chaudière
EDF	Tableau d'alimentation
HSP	Hauteur sous plafond
HSPFP	Hauteur sous faux-plafond
	Soffite
	Sèche-serviettes

Entrée	3.30 m ²
Séjour + Coin cuisine + PL	32.76 m ²
Chambre 1 + PL	11.51 m ²
Chambre 2	12.54 m ²
Chambre 3	9.03 m ²
SDB	5.93 m ²
SDE + WC	3.89 m ²
WC 01	2.01 m ²
Dégagement 01	7.43 m ²

ETAGE SUPERIEUR

Chambre 4	9.37 m ²
Bureau	2.49 m ²
SDE	2.99 m ²
WC 02	1.80 m ²
Dégagement 02	2.34 m ²

Surface Habitable : 107.39m²

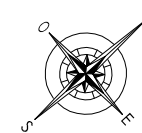
Balcon 1	5.14 m ²
Balcon 2	2.00 m ²
Chambre 4 < 1.80m	9.00 m ²
Bureau < 1.80m	12.15 m ²

NB : Le présent document exprime la figure et les dispositions générales de l'appartement. Des variations peuvent intervenir en fonction des dispositions techniques et réglementaires de la réalisation, tant en ce qui concerne les dimensions libres que l'équipement.

Les retombées de poutres, faux-plafonds, soffites, canalisations ne sont pas tous figurés et peuvent être modifiés pour des raisons techniques. La hauteur sous soffites, faux-plafonds et retombées de poutres ne saurait être inférieure à 2.00m. Les éléments de mobilier et de cuisine sont présentés à titre indicatif.

PHASE : DCE
INDICE : F
4 SEPTEMBRE 2020

L'ÉMERAUDE

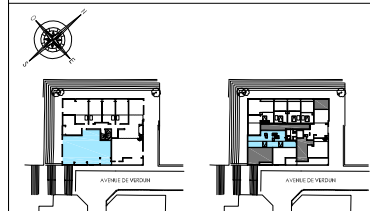
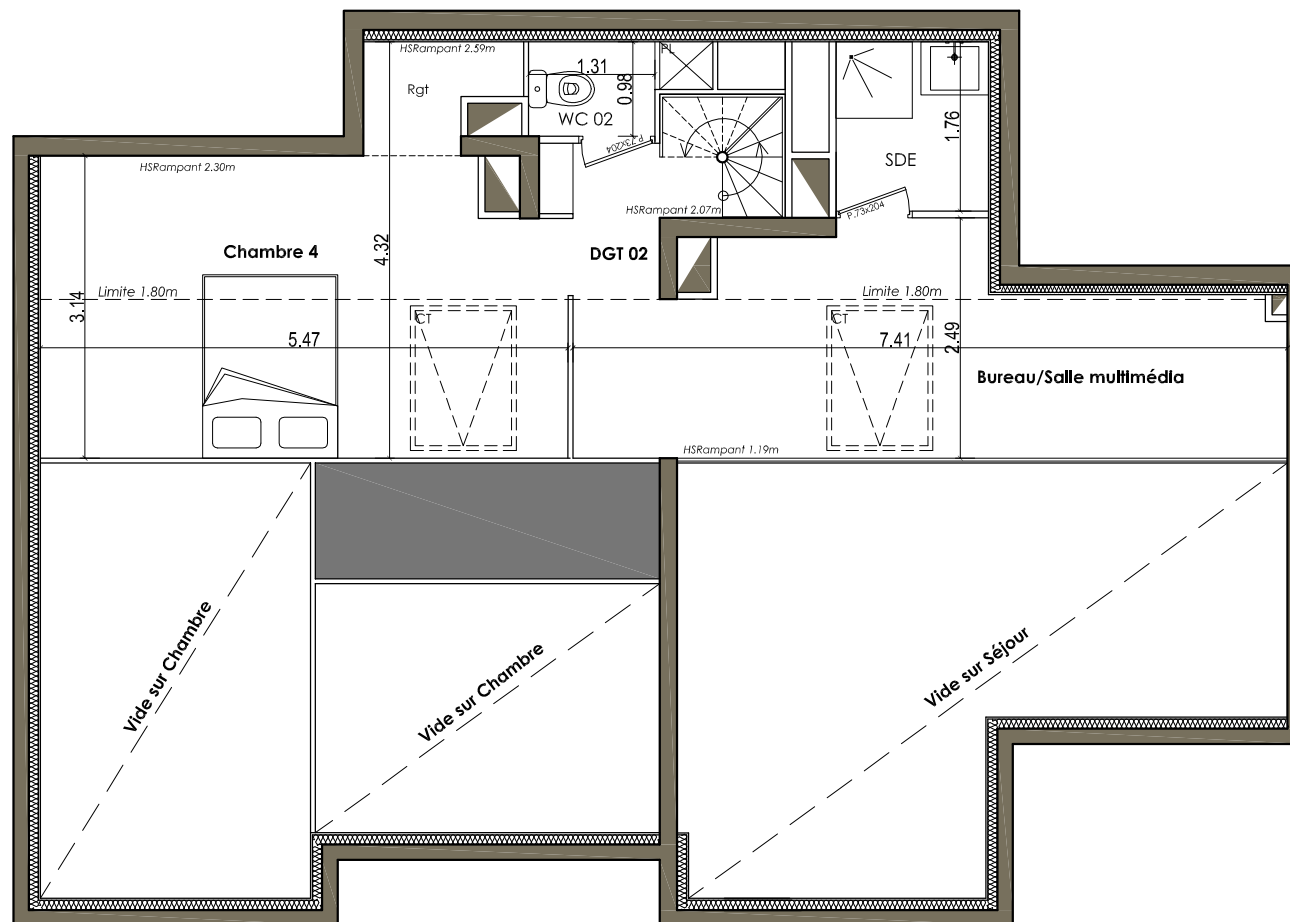


Perl.

L'ÉMERAUDE
7 Av. de Verdun
06230 VILLEFRANCHE SUR MER



APPARTEMENT 16
TYPE DE LOGEMENT T5
NIVEAU R+2
HSP 2.40m

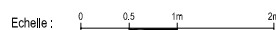


Entrée	3.30 m²
Séjour + Coin cuisine + PL	32.76 m²
Chambre 1 + PL	11.51 m²
Chambre 2	12.54 m²
Chambre 3	9.03 m²
SDB	5.93 m²
SDE + WC	3.89 m²
WC 01	2.01 m²
Dégagement 01	7.43 m²

ETAGE SUPERIEUR	
Chambre 4	9.37 m²
Bureau	2.49 m²
SDE	2.99 m²
WC 02	1.80 m²
Dégagement 02	2.34 m²

Surface Habitable :	107.39m²
Balcon 1	5.14 m²
Balcon 2	2.00 m²
Chambre 4 <1.80m	9.00 m²
Bureau <1.80m	12.15 m²

LEGENDE	
F	Fenêtre
PF	Porte-fenêtre
BC	Baie coulissante
CT	Châssis de toit
A=	Allège maçonnée environ égale à :
VR	Volet roulant
GC	Garde-corps
PV	Pare-vues
PL	Placard
R	Réfrigérateur
C	Cuisson
LL	Lave-linge
LV	Lave-vaisselle
CH	Chaudière
EDF	Tableau d'alimentation
HSP	Hauteur sous plafond
HSFP	Hauteur sous faux-plafond
	Soffite
	Sèche-serviettes



NB : Le présent document exprime la figure et les dispositions générales de l'appartement. Des variations peuvent intervenir en fonction des dispositions techniques et réglementaires de la réalisation, tant en ce qui concerne les dimensions libres que l'équipement.

Les retombées de poutres, faux-plafonds, soffites, canalisations ne sont pas tous figurés et peuvent être modifiés pour des raisons techniques. La hauteur sous soffites, faux-plafonds et retombées de poutres ne saurait être inférieure à 2.00m. Les éléments de mobilier et de cuisine sont présentés à titre indicatif.

PHASE : DCE
INDICE : F
4 SEPTEMBRE 2020