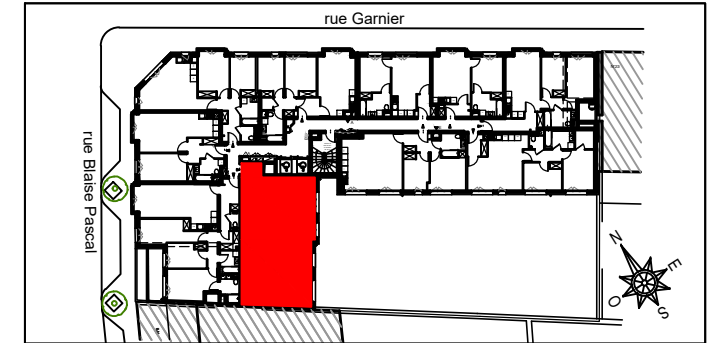


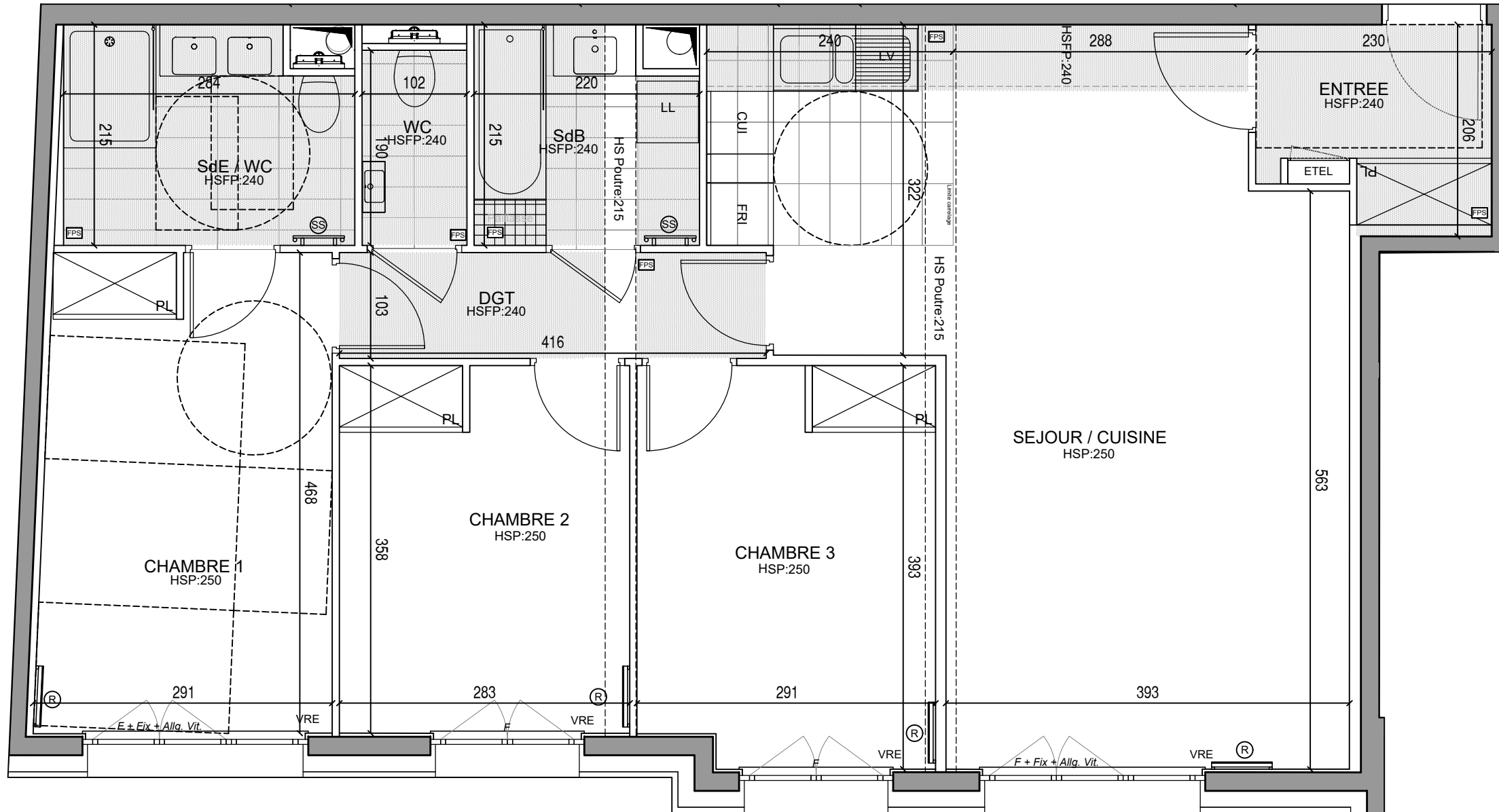


12, rue Blaise Pascal
92200 NEUILLY-SUR-SEINE

Plan de repérage



4P



4 PIECES
Appartement N°601_Etage 6

Entrée	4.01m ²
Séjour / Cuisine	33.37m ²
Chambre 1	13.00m ²
Chambre 2	9.98m ²
Chambre 3	11.01m ²
SdB	4.37m ²
SdE / WC	5.69m ²
WC	1.92m ²
Degt.	4.24m ²
TOTAL Surfaces Habitables	87.59m²

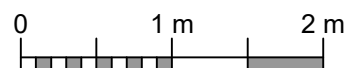
Légende

F	Fenêtre	CUI	Attente cuisinière
PF	Porte-fenêtre	LL	Attente lave-linge
FIX	Châssis fixe	LV	Attente lave-vaisselle
VEL	Fenêtre de type Velux	FRI	Attente réfrigérateur
GC	Garde-Corps	ETEL	Tableau électrique
VRE	Volet Roulant Electrique	PE	Point d'eau extérieur
STM	Store Toile Motorisé	R	Radiateur
FPS	Faux-Plafond, Soffite	SS	Sèche-serviette
PV	Pare-vue	----	Retombée de poutre

Ind 0

Novembre 2019

1/50



NOTA: Des modifications sont susceptibles d'être apportées à ce plan en fonction des nécessités techniques ou administratives de la réalisation, tant en ce qui concerne les dimensions libres que l'équipement. Les surfaces et les hauteurs indiquées sont approximatives, les retombées, faux-plafonds, les dimensions des gaines ainsi que l'emplacement des équipements sont figurés à titre indicatif. Les cuisines sont représentées symboliquement et dépendent du prestataire extérieur. La surface des placards est incluse dans celle des pièces attenantes

