

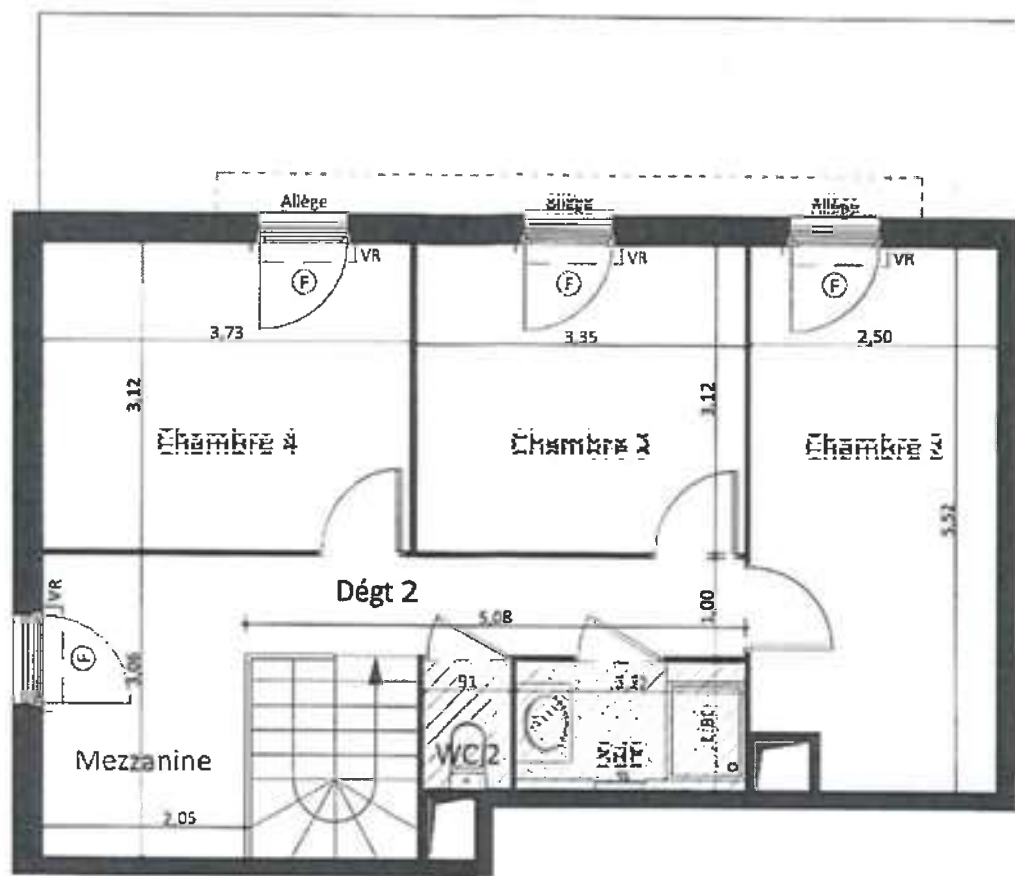
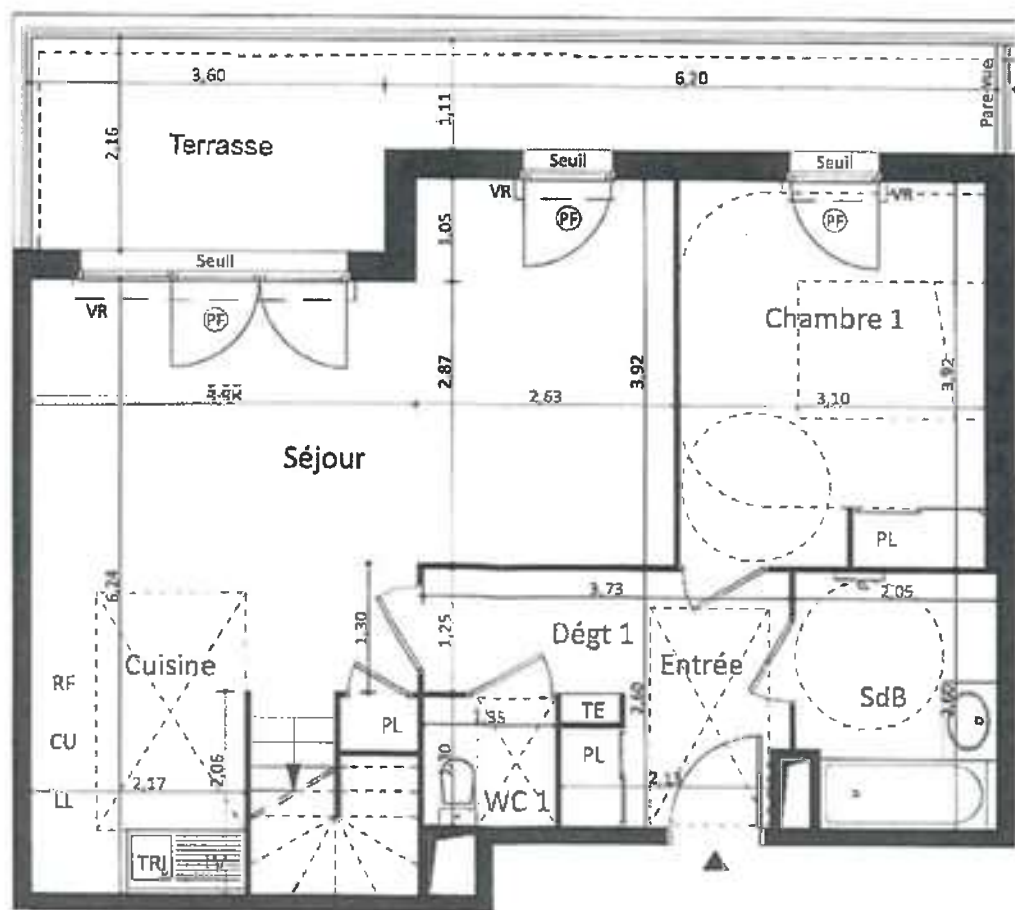


LEGENDE GRAPHIQUE	
EV :	Evier
LV :	Lave-vaisselle
LL :	Linge-linge
RF :	Réfrigérateur
CU :	Plaque de cuisson
SS :	Sèche-serviette
PF :	Porte-fenêtre
F :	Fenêtre ouvrante
FF :	Fenêtre fixe
EP :	Descente pluviale
VR :	Volet roulant
VC :	Volet coulissant
PL :	Placard
	Soffites et faux-plafonds
	Poutres et retombées

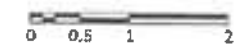
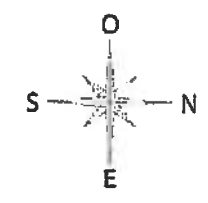
**GIE PACA CORSE**  
 22 Allée Ray Grassin CS 20023  
 13172 MARSEILLE Cedex 08  
 Tél. 04 91 28 69 00



Niveau Haut Duplex



Niveau Accès Duplex



## NOUVELLES SCENES BATIMENT H



Avenue Ferdinand de Lesseps  
13100 AIX-EN-PROVENCE

BATIMENT	H
APPARTEMENT	H652
NIVEAU	6 <sup>ème</sup> étage
TYPE	5 pièces duplex



ENTREE (yc placard)	4.85 m <sup>2</sup>
SEJOUR / CUISINE (yc placard)	31.55 m <sup>2</sup>
CHAMBRE 1 (yc placard)	12.10 m <sup>2</sup>
CHAMBRE 2	13.40 m <sup>2</sup>
CHAMBRE 3	10.45 m <sup>2</sup>
CHAMBRE 4	11.65 m <sup>2</sup>
MEZZANINE	6.30 m <sup>2</sup>
DEGAGEMENT 1	2.60 m <sup>2</sup>
DEGAGEMENT 2	5.10 m <sup>2</sup>
SALLE DE BAIN	5.15 m <sup>2</sup>
SALLE D'EAU	3.05 m <sup>2</sup>
WC 1	1.80 m <sup>2</sup>
WC 2	1.20 m <sup>2</sup>

TOTAL SURFACE HABITABLE 109.20 m<sup>2</sup>

TOTAL SURFACE UTILE < 1,80 0.00 m<sup>2</sup>

TERRASSE 14.65 m<sup>2</sup>

TOTAL SURFACES ANNEXES 14.65 m<sup>2</sup>



NB : Le présent document exprime la figure et les dispositions générales de l'appartement. Les surfaces indiquées sont approximatives. des variations pouvant intervenir en fonction des contraintes techniques et/ou réglementaires de la réalisation, sont en ce qui concerne les dimensions libres que l'équipement. Les retombées de poutres, faux-plafonds, soffites, canalisations, ne sont pas tous figurés et peuvent être modifiés pour des raisons techniques. Les éléments de mobilier de cuisine et les implantations des équipements électriques sont présentés à titre indicatif et ne sont pas contractuels. Les éventuelles plantations dans les jardins privés ou espaces communs ne sont pas contractuelles.

DATE : 08/12/2017 IND : 1